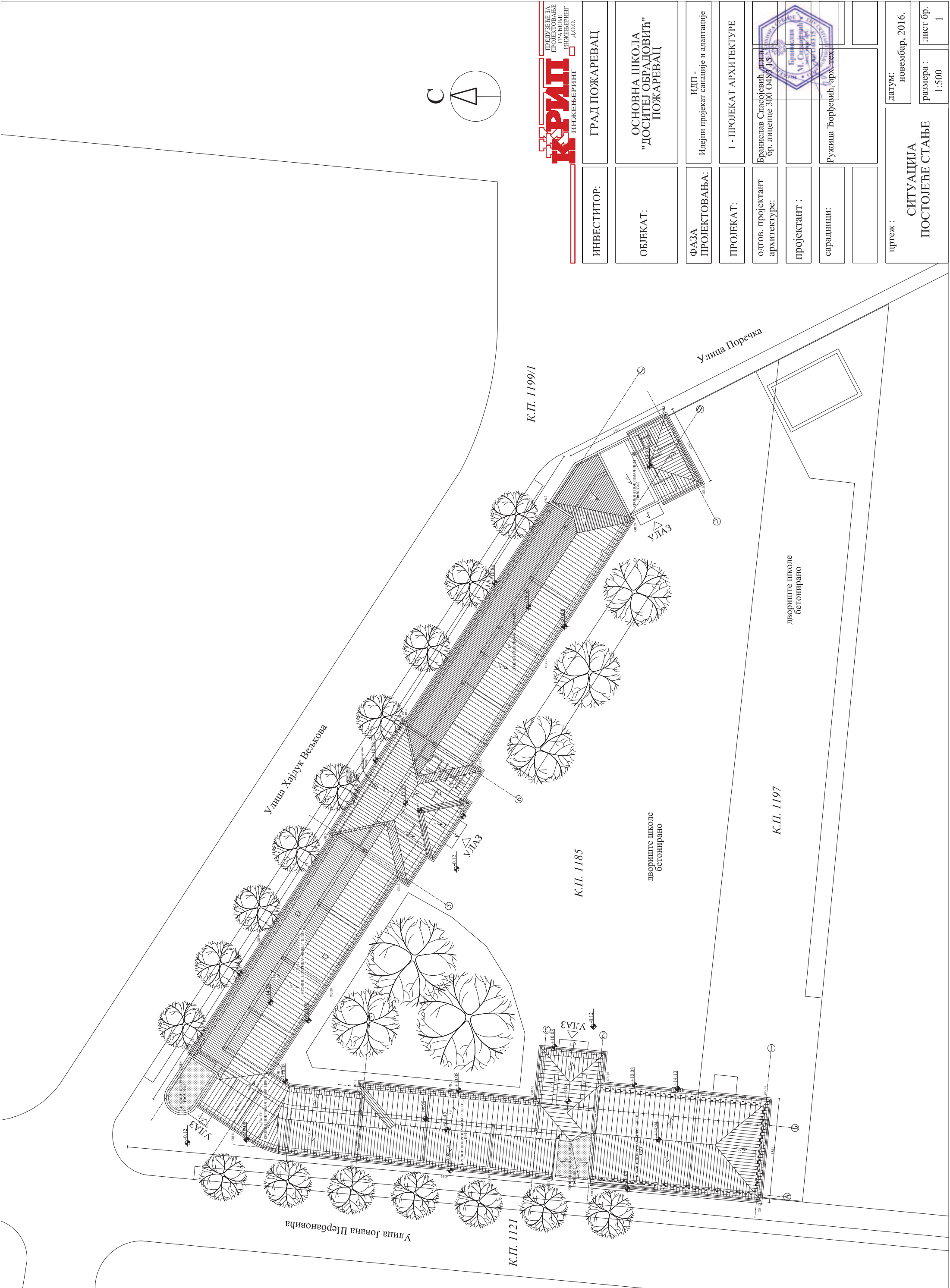


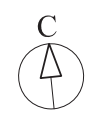
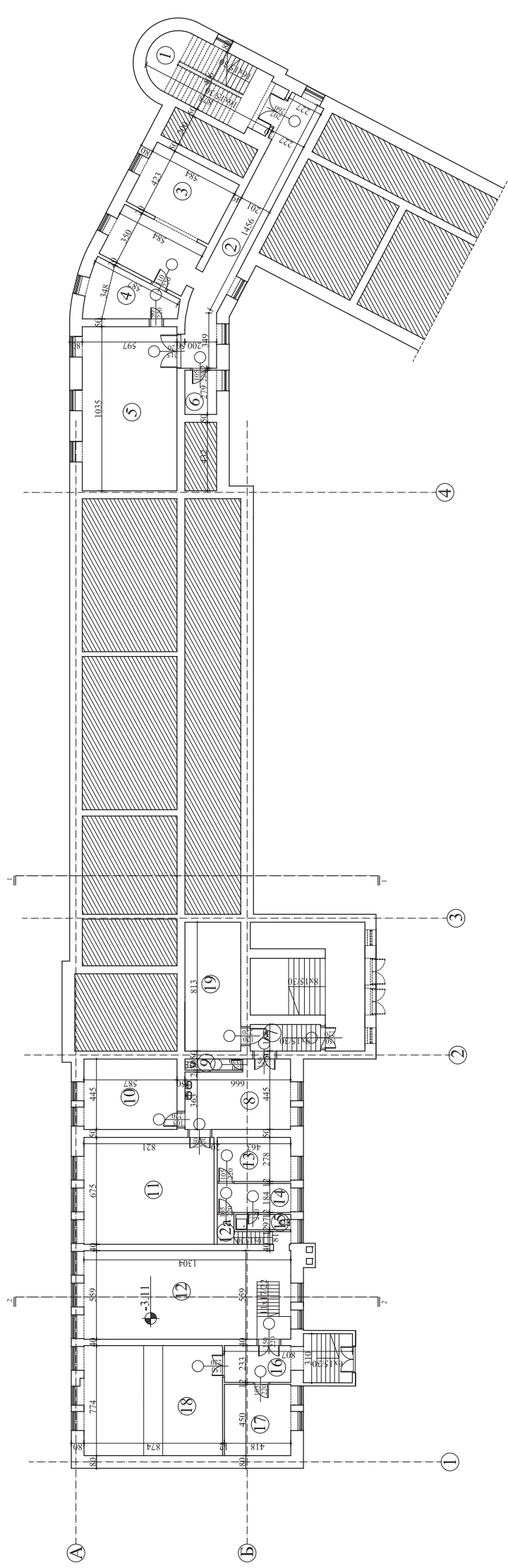
1.7. ГРАФИЧКА ДОКУМЕНТАЦИЈА

ПОСТОЈЕЋЕ СТАЊЕ



ЖРИП
 ПРЕДУЗЕЋЕ ЗА
 ПРОЈЕКТОВАЊЕ
 ГРАЂЕВНЕ
 ИНЖЕЊЕРИНГ
 Д.О.О.

ИНВЕСТИТОР:	ГРАД ПОЖАРЕВАЦ
ОБЈЕКАТ:	ОСНОВНА ШКОЛА "ДОСИТЕЈ ОБРАДОВИЋ" ПОЖАРЕВАЦ
ФАЗА ПРОЈЕКТОВАЊА:	ИДП - Идејни пројекат санације и адаптације
ПРОЈЕКАТ:	1 - ПРОЈЕКАТ АРХИТЕКТУРЕ
одгов. пројектант архитектуре:	Бранислав Славојевић бр. лиценце 500 0488 15
пројектант :	
сарадници:	Ружица Ђорђевић, арх. тех.
цртеж :	
СИТУАЦИЈА ПОСТОЈЕЋЕ СТАЊЕ	датум: новембар, 2016.
	листа бр. 1 : 500
	1



ПРАВИЛА ЗА
 ПЛАЊАЊЕ
 ПРОЈЕКТА
 ПОЖАРНЕБЕЗБЕДНОСТИ

ИНВЕСТИТОР:	ГРАД ПОЖАРЕВАЦ
ОБЈЕКАТ:	ОСНОВНА ШКОЛА "ДОСТЕЈАН ПУЉИЋ" ПОЖАРЕВАЦ
ФАЗА ПРОЈЕКТОВАЊА:	ИДП - Итерни пројекат самострање и адаптације
ПРОЈЕКАТ:	1 - ПРОЈЕКАТ АРХИТЕКТУРЕ
ОЛТОВ, ПРОЈЕКТАНТ АРХИТЕКТУРЕ:	Бранислав Станковић, бр. лиценце 300 0438/15
ПРОЈЕКТАНТ:	Бранислав Станковић, бр. лиценце 300 0438/15
СЕРВАНИЈЕ:	Јулија Ђорђевић, архитекта
Датум:	новембар, 2016.
Размера:	1:200
Лист бр.:	2

напомене:
 Пре почетка главњања радова све мере узети на лицу места
 Све лобанне ланова су лане са материјом
 Током израде пројекта, пројектант није имао омогућен увид у архивски пројекат, на лицу познати лични подаци о уграђеним материјалима, конструкцији, инсталацијама и сл. и све је погрешно долатно проценити. Конструктивне мере у пројектној документацији су изражене и потребно их је израдевати на лицу места. Извођене радове обавезно је уопштено напорног органа са којим се морају решавати неперлаиђене ситуације и прилагођавати реализационом статусу. Због непостојања архивског пројекта постојеће стања и неперлаиђености свих потребних података на лицу места могућа су главњања обавезана.

- ЛЕГЕНДА МАТЕРИЈАЛА**
- опека
 - ОЗНАКЕ ШЕМА**
 - столарија
 - браваарија
 - пилч
 - алуминиарија

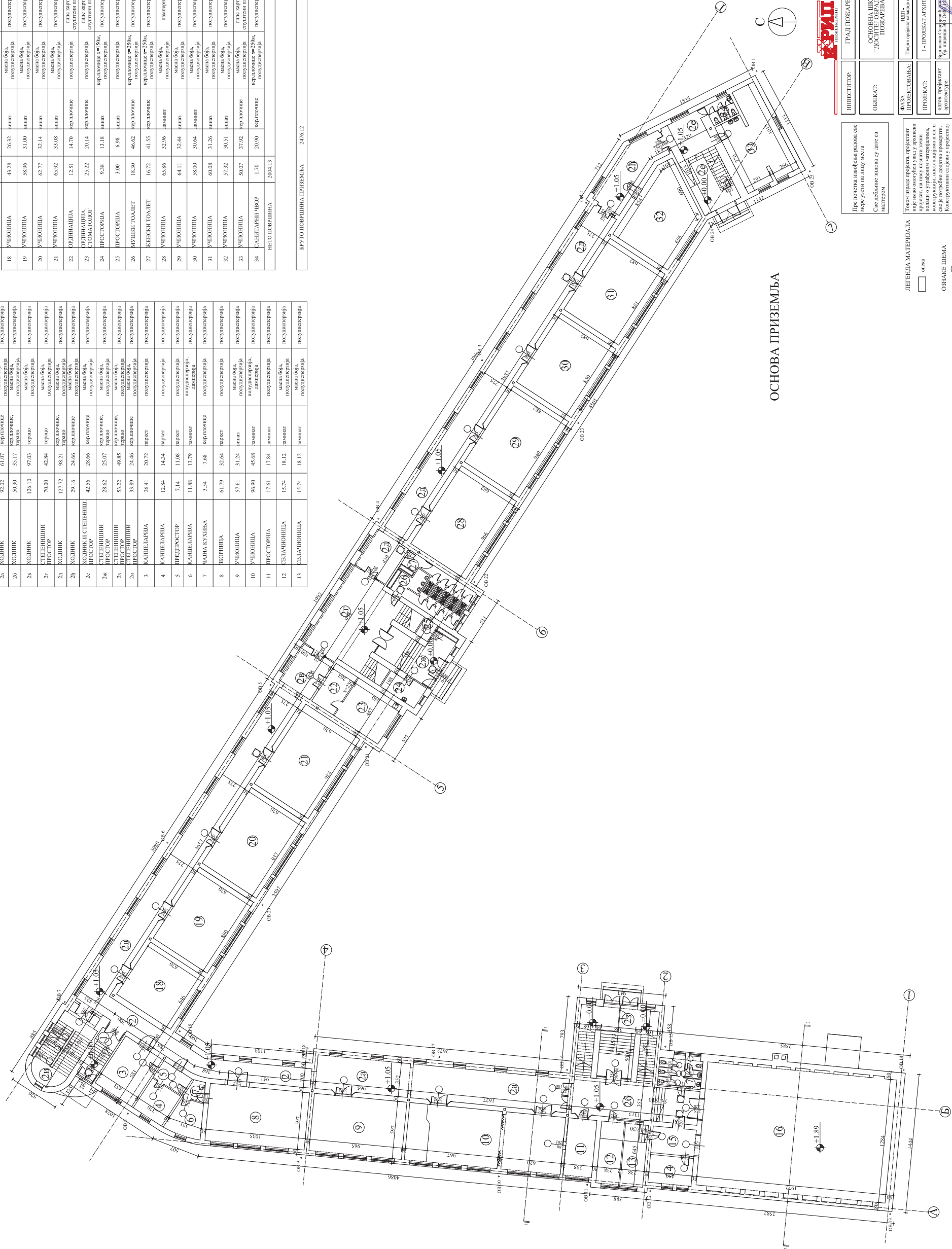
11	САЛА ЗА МИКЕДО	55,33	29,90	дем. копуљанца	ламинерија	полудисперерија
12	КОТЛАРНИЦА	72,86	37,25	дем. копуљанца	полудисперерија	полудисперерија
12a	СТЕПЕНИШНИ ПРОСТОР	4,85	13,04	дем. копуљанца	полудисперерија	полудисперерија
13	ПОДРУМСКА ПРОСТОРИЈА	12,88	14,82	дем. копуљанца	полудисперерија	полудисперерија
14	ПОДРУМСКА ПРОСТОРИЈА	8,51	12,94	дем. копуљанца	полудисперерија	полудисперерија
15	ТОАЛЕТ	3,35	8,86	кер. плочице	кер. плочице	полудисперерија
16	СТЕПЕНИШНИ ПРОСТОР	20,50	24,00	дем. копуљанца	полудисперерија	полудисперерија
17	ОСТАВА	18,82	17,36	дем. копуљанца	полудисперерија	полудисперерија
18	РАДИОНИЦА	60,66	31,36	дем. копуљанца	полудисперерија	полудисперерија
19	ПОДРУМСКА ПРОСТОРИЈА	28,62	23,30	дем. копуљанца	полудисперерија	полудисперерија
НЕТО ПОВРШИНА		549,30				
БРУТО ПОВРШИНА ПОДРУМА		739,2				

ОСНОВА ПОДРУМА						
ред.бр	НАЗИВ ПРОСТОРИЈЕ	П(м ²)	О(м)	ПОД	ЗИД	ПЛАФОН
1	СТЕПЕНИШНИ ПРОСТОР	33,91	24,47	дем. копуљанца	масна боја, полудисперерија	полудисперерија
2	ХОДНИК	37,73	41,52	дем. копуљанца	полудисперерија	полудисперерија
3	ПОДРУМСКА ПРОСТОРИЈА	45,67	33,12	Бродски под	полудисперерија	полудисперерија
4	ПОДРУМСКА ПРОСТОРИЈА	15,66	17,16	дем. копуљанца	полудисперерија	полудисперерија
5	ПОДРУМСКА ПРОСТОРИЈА	61,78	32,64	дем. копуљанца	полудисперерија	полудисперерија
6	ОСТАВА	5,58	9,58	дем. копуљанца	полудисперерија	полудисперерија
7	СТЕПЕНИШНИ ПРОСТОР	7,42	12,21	дем. копуљанца	полудисперерија	полудисперерија
8	ХОДНИК	26,60	22,20	дем. копуљанца	полудисперерија	полудисперерија
9	ТОАЛЕТ	2,47	8,44	кер. плочице	полудисперерија	полудисперерија
10	ПОДРУМСКА ПРОСТОРИЈА	26,10	20,63	Бродски под	полудисперерија	полудисперерија

ред.бр.	НАЗИВ ПРОСТОРИЈЕ	Плош	Овој	ПОД	ВИД	ШАКЛОН
1	ВЕШТОБРАН	12.20	16.38	кер.плочице, паркет	поу.дисперзија	поу.дисперзија
2	ХОДИНИК	46.77	50.93	паркет	маса бр.	поу.дисперзија
2а	ХОДИНИК	92.02	61.07	кер.плочице	поу.дисперзија	поу.дисперзија
2б	ХОДИНИК	50.30	35.17	кер.плочице	маса бр.	поу.дисперзија
2в	ХОДИНИК	126.10	97.03	паркет	поу.дисперзија	поу.дисперзија
2г	СТЕПЕНИШНИ ПРОСТОР	70.00	42.84	паркет	маса бр.	поу.дисперзија
2д	ХОДИНИК	127.72	98.21	кер.плочице, паркет	маса бр.	поу.дисперзија
2е	ХОДИНИК	29.16	24.66	кер.плочице	поу.дисперзија	поу.дисперзија
2ж	ХОДИНИК И СТЕПЕНИШ	42.56	26.66	кер.плочице	маса бр.	поу.дисперзија
2з	СТЕПЕНИШНИ ПРОСТОР	28.62	25.07	кер.плочице, паркет	маса бр.	поу.дисперзија
2и	СТЕПЕНИШНИ ПРОСТОР	53.22	49.85	кер.плочице, паркет	маса бр.	поу.дисперзија
2к	СТЕПЕНИШНИ ПРОСТОР	33.89	24.46	кер.плочице	маса бр.	поу.дисперзија
3	КАШЕЛАРНА	26.41	20.72	паркет	поу.дисперзија	поу.дисперзија
4	КАШЕЛАРНА	12.84	14.34	паркет	поу.дисперзија	поу.дисперзија
5	ПРЕДПРОСТОР	7.14	11.08	паркет	поу.дисперзија	поу.дисперзија
6	КАШЕЛАРНА	11.88	13.79	паркет	поу.дисперзија	поу.дисперзија
7	МАЛА КУХИНА	3.54	7.68	кер.плочице	поу.дисперзија	поу.дисперзија
8	БОРИШКА	61.79	32.64	паркет	поу.дисперзија	поу.дисперзија
9	УЧИОНИЦА	57.61	31.24	иниш	маса бр.	поу.дисперзија
10	УЧИОНИЦА	96.90	45.68	паркет	поу.дисперзија	поу.дисперзија
11	ПРОСТОРНА	17.61	17.84	паркет	поу.дисперзија	поу.дисперзија
12	СВЛАЧОНИЦА	15.74	18.12	паркет	маса бр.	поу.дисперзија
13	СВЛАЧОНИЦА	15.74	18.12	паркет	поу.дисперзија	поу.дисперзија

14	КАШЕЛАРНА	13.05	14.80	кер.плочице	поу.дисперзија	поу.дисперзија
15	ПРЕДПРОСТОР	12.46	14.54	кер.плочице	маса бр.	поу.дисперзија
16	ФИСКУЛТУРНА САЛА	253.20	65.12	паркет	маса бр.	поу.дисперзија
17	САНИТАРНИ ЧВОР	12.46	36.19	кер.плочице	кер.плочице в±150с,	поу.дисперзија
18	УЧИОНИЦА	43.28	26.32	иниш	маса бр.	поу.дисперзија
19	УЧИОНИЦА	58.96	31.00	иниш	маса бр.	поу.дисперзија
20	УЧИОНИЦА	62.77	32.14	иниш	маса бр.	поу.дисперзија
21	УЧИОНИЦА	65.92	33.08	иниш	маса бр.	поу.дисперзија
22	УЧИОНИЦА	12.51	14.70	кер.плочице	поу.дисперзија	гитс картон,
23	УЧИОНИЦА	25.22	20.14	кер.плочице	поу.дисперзија	гитс картон,
24	ПРОСТОРНА	9.38	13.18	иниш	кер.плочице в±150с,	поу.дисперзија
25	ПРОСТОРНА	3.00	6.98	иниш	поу.дисперзија	поу.дисперзија
26	МУШКИ ТОАЛЕТ	18.30	46.62	кер.плочице	кер.плочице в±250с,	поу.дисперзија
27	ЖЕНСКИ ТОАЛЕТ	16.72	41.55	кер.плочице	кер.плочице в±250с,	поу.дисперзија
28	УЧИОНИЦА	65.86	32.96	паркет	маса бр.	поу.дисперзија
29	УЧИОНИЦА	64.11	32.44	иниш	маса бр.	поу.дисперзија
30	УЧИОНИЦА	58.00	30.64	паркет	маса бр.	поу.дисперзија
31	УЧИОНИЦА	60.08	31.26	иниш	маса бр.	поу.дисперзија
32	УЧИОНИЦА	57.32	30.51	иниш	маса бр.	поу.дисперзија
33	УЧИОНИЦА	50.07	37.92	кер.плочице	маса бр.	поу.дисперзија
34	САНИТАРНИ ЧВОР	1.70	20.90	кер.плочице	кер.плочице в±250с,	поу.дисперзија
	ВЕШТОПОВИШНА	2004.13				

ВРУТО ПОВРШИНА ПРИЗЕМЉА 24761.12



ОСНОВА ПРИЗЕМЉА

Пре посетата градоначалство редовно се проверуваат заградните документи. Сите забелешки и измени се внесуваат во проектот на лице место.

- ЛЕГЕНДА МАТЕРИЈАЛА
- ограда
 - столарија
 - брашарија
 - шиш
 - алуминиумија

ОБНАКЕ ШЕМА

ИНВЕСТИТОР: ГРАД ПОЖАРЕВАЦ

ОБЈЕКАТ: ОСНОВНА ШКОЛА "ДОСТЕПЕЛ ОБРАДОВИЌ" ПОЖАРЕВАЦ

ФАЗА ПРОЕКТОВАЊА: Иницијални проект

ПРОЈЕКАТ: I - ПРОЈЕКАТ АРХИТЕКТУРЕ

АРХИТЕКТУРА: Архитектски проект "Достапност" бр. лиценца: 30/08/2013

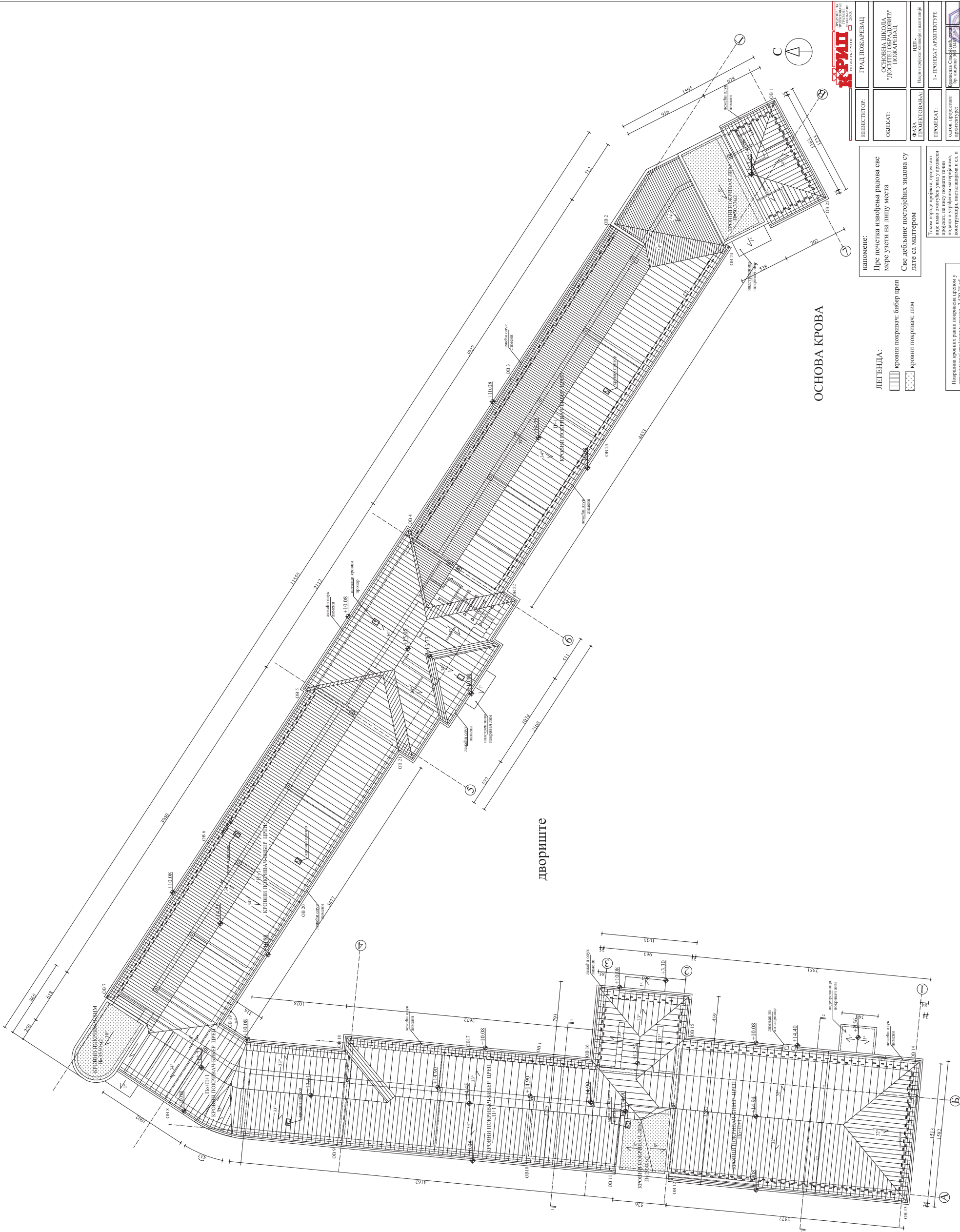
ПРОЈЕКАНТ: Ружина Ђорђевиќ, архитекта

СЕРВИСНИ: Ружина Ђорђевиќ, архитекта

ИЗДАНИЕ: ноември 2016.

РЕЗЕРВА: 1:200

ЛИСТ БР.: 3



ОСНОВА КРОВА

напомена:
 Пре почетка извођача радова све мере узети на лицу места
 Све лебљиве постојећих зидова су дате са мајстором

- ЛЕГЕНДА:**
- кровни покривач: бибер шрен
 - кровни покривач: лим

Покривач кровних рама покривач покривач у ортогоналној пројекцији површина 2.439,38 м²

Покривач кровних рама покривач покривач у ортогоналној пројекцији површина 115,64 м²

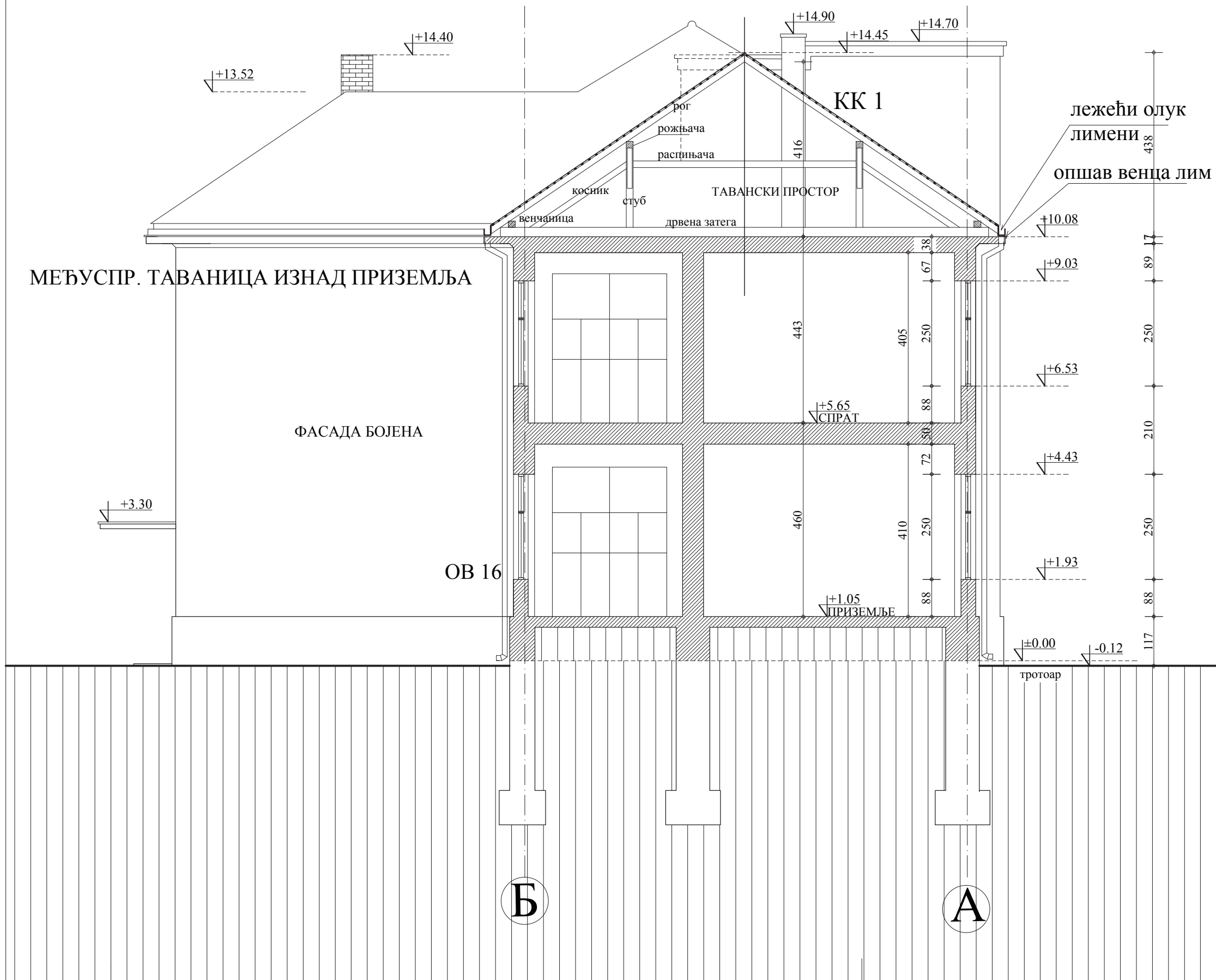
Укупна површина кровних рама приликом у ортогоналној пројекцији површина 2.555,02 м²

ИНВЕСТИТОР:	ГРАД ПОЖАРЕВАЦ
ОБЈЕКАТ:	ОСНОВНА ШКОЛА "ДОСТЕЈ ОБРАДОВИЋ" ПОЖАРЕВАЦ
ФАЗА ПРОЈЕКТОВАЊА:	ЦДП - Иницијални пројекат, детаљирање и извођач
ПРОЈЕКАТ:	1 - ПРОЈЕКАТ АРХИТЕКТУРЕ
ОДЛОЖ. ПРОЈЕКАТ АРХИТЕКТУРЕ:	Бројевима Стандарда
ПРОЈЕКАНТИ:	Број. листова: 01/04/05
ОПРЕДМЕТ:	Укупна површина, површина
АРХИТЕКТИ:	ОСНОВНА ШКОЛА ПОСТОЈЕЋЕ СТАЊЕ
АРХИТЕКТИ:	Број. листова: 2016
РЕДОВАЦИ:	Размера: 1:200
ЛИСТ БР.:	5



КРОВНИ ПОКРИВАЧ-БИБЕР ЦРЕП

МЕЋУСПРАТНА ТАВАНИЦА ИЗНАД СПРАТА



ПОСТОЈЕЋИ КРОВНИ ПОКРИВАЧ

КК - КОСА КРОВНА КОНСТРУКЦИЈА	
КК 1	<ul style="list-style-type: none"> - бибер цреп - дрвене летве у једном правцу - дрвени рогови - тавански простор - даска+блато 6цм - међуспратна дрвена конструкција - тавањаче 24цм - подконструкција летве 3/5цм - трска +малтер 5цм

ЛЕГЕНДА МАТЕРИЈАЛА

постојећи зидови опека

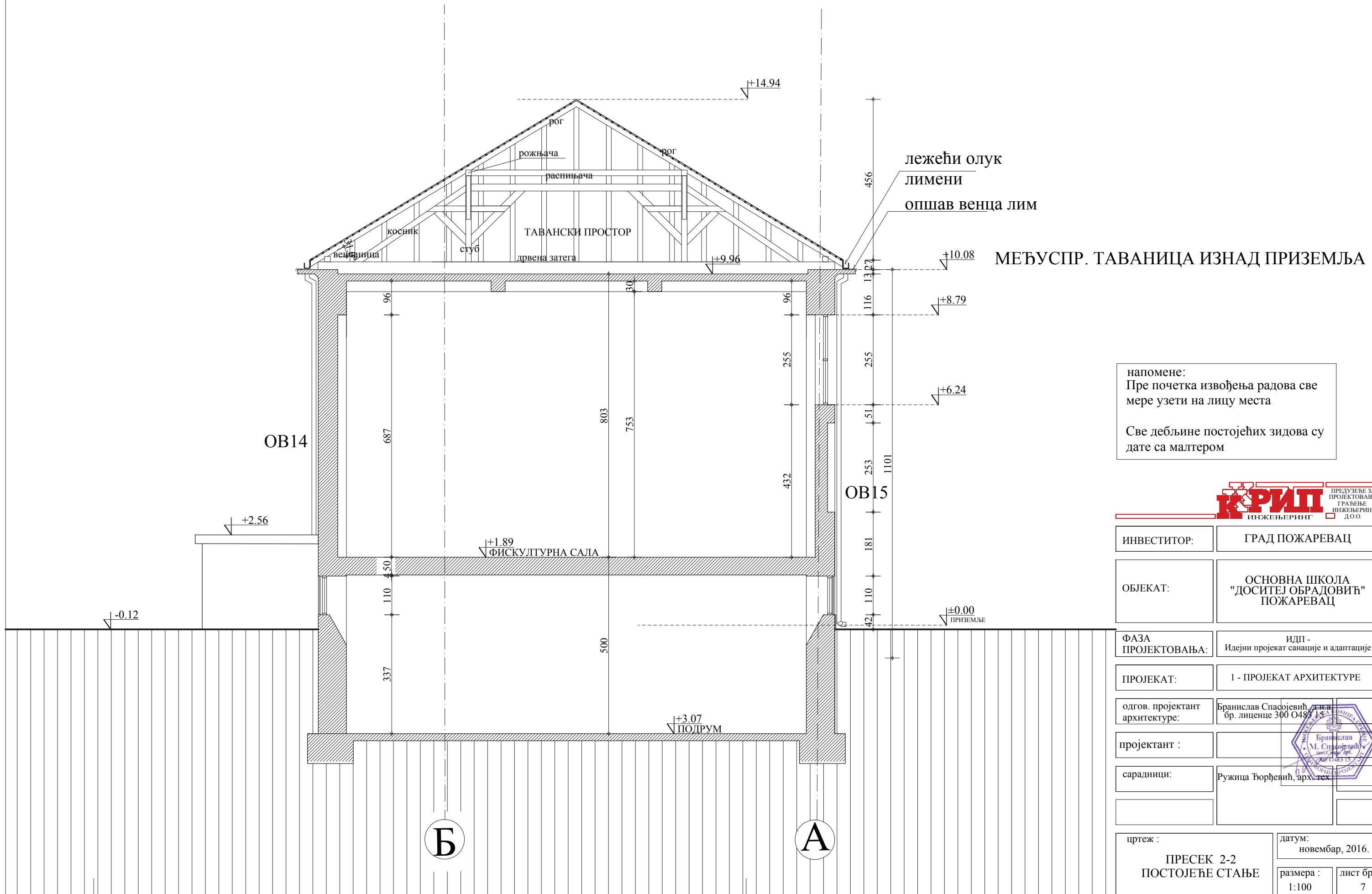
напомене:
Пре почетка извођења радова све мере узети на лицу места

Све дебљине постојећих зидова су дате са малтером



ИНВЕСТИТОР:	ГРАД ПОЖАРЕВАЦ
ОБЈЕКАТ:	ОСНОВНА ШКОЛА "ДОСИТЕЈ ОБРАДОВИЋ" ПОЖАРЕВАЦ
ФАЗА ПРОЈЕКТОВАЊА:	ИДП - Идејни пројекат санације и адаптације
ПРОЈЕКАТ:	1 - ПРОЈЕКАТ АРХИТЕКТУРЕ
одгов. пројектант архитектуре:	Бранислав Спасојевић, д.и.а. бр. лиценце 300 0483 15
пројектант:	
сарадници:	Ружица Ђорђевић, арх.тех.
цртеж:	ПРЕСЕК 1-1 ПОСТОЈЕЋЕ СТАЊЕ
датум:	новембар, 2016.
размера:	1:100
лист бр.:	6

КРОВНИ ПОКРИВАЧ-БИБЕР ЦРЕП

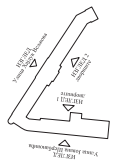


напомене:
Пре почетка извођења радова све мере узети на лицу места

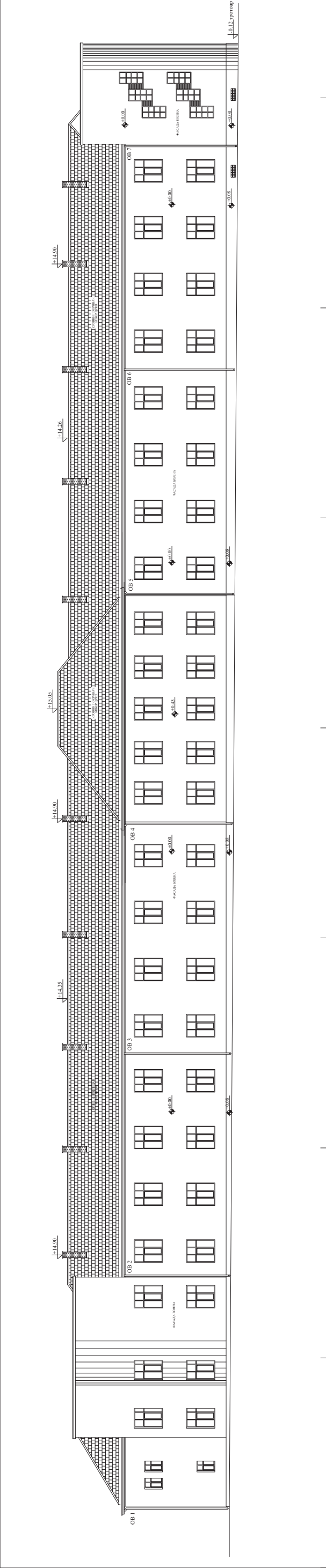
Све дебљине постојећих зидова су дате са малтером



ИНВЕСТИТОР:	ГРАД ПОЖАРЕВАЦ
ОБЈЕКАТ:	ОСНОВНА ШКОЛА "ДОСИТЕЈ ОБРАДОВИЋ" ПОЖАРЕВАЦ
ФАЗА ПРОЈЕКТОВАЊА:	ИДП - Идејни пројекат санације и адаптације
ПРОЈЕКАТ:	1 - ПРОЈЕКАТ АРХИТЕКТУРЕ
одгов. пројектант архитектуре:	Бранислав Спасојевић, д.и.а. бр. лиценце 300 0483 15
пројектант:	Бранислав М. Спасојевић, д.и.а. бр. лиценце 300 0483 15
сарадници:	Ружица Ђорђевић, арх. тех.
цртеж:	ПРЕСЕК 2-2 ПОСТОЈЕЋЕ СТАЊЕ
датум:	новембар, 2016.
размера:	1:100
лист бр.:	7



№ документа	№ документа	№ документа	№ документа	№ документа
1	2	3	4	5



ДП.12, уровень

