

MG & partners d.o.o.

planiranje - projektovanje - menadžment - konsalting

СВЕСКА II

ИДЕЈНО АРХИТЕКТОНСКО РЕШЕЊЕ

ЗА ИЗГРАДЊУ СТАМБЕНО ПОСЛОВНОГ ОБЈЕКТА
спратности По+П+4+Пк, у ул Симе Симића бр. 6-10
на к.п. бр. 1946, 1841/1, 1841/2, 1842 к.о. Пожаревац у Пожаревцу

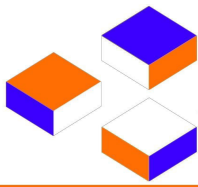
НАРУЧИЛАЦ	"АРМАТФЕР ГРАДЊА" д.о.о. ТЦ Милена Павловић Барили, Пожаревац
-----------	--

САДРЖАЈ	СВЕСКА II ИДЕЈНО РЕШЕЊЕ ОБЈЕКТА I ОПШТА ДОКУМЕНТАЦИЈА II ПРОЈЕКТНА ДОКУМЕНТАЦИЈА
---------	---

Одговорни пројектант:
Иван Милосављевић, дипл.инж.арх.

јануар 2018.





MG & partners d.o.o.

planiranje - projektovanje - menadžment - konsalting

НАРУЧИЛАЦ:

"АРМАТФЕР ГРАДЊА" д.о.о.
ТЦ Милена Павловић Барили, Пожаревац

ПРЕДМЕТ ПРОЈЕКТА:

ИДЕЈНО АРХИТЕКТОНСКО РЕШЕЊЕ
ЗА ИЗГРАДЊУ СТАМБЕНО ПОСЛОВНОГ ОБЈЕКТА
спратности По+П+4+Пк, у ул. Симе Симића бр. 6-10
на к.п. бр. 1946, 1841/1, 1841/2, 1842 к.о. Пожаревац у Пожаревцу

Одговорни пројектант

Иван Милосављевић, дипл.инж.арх.
број лиценце 300 П505 17
Издата од ИНЖЕЊЕРСКЕ КОМОРЕ СРБИЈЕ

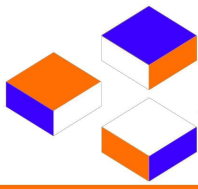
Пожаревац,
јануар 2018.године

ИВАН
МИЛОСАВ
ЉЕВИЋ
280897876
1016-2808
978761016

Digitally signed by
ИВАН
МИЛОСАВЉЕВИЋ
2808978761016-280897
8761016
DN: cn=ИВАН
МИЛОСАВЉЕВИЋ
2808978761016-280897
8761016, c=RS
Reason: I am the author
of this document
Date: 2018.02.03
15:06:33 +01'00'



Руководилац пројектне организације



САДРЖАЈ ПРОЈЕКТА

СВЕСКА II

I ОПШТА ДОКУМЕНТАЦИЈА

1. Решење о одређивању одговорног пројектанта
2. Лиценца одговорног пројектанта

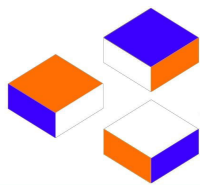
II ПРОЈЕКТНА ДОКУМЕНТАЦИЈА

ТЕКСТУАЛНИ ДЕО

- Технички опис
- Преглед површина

ГРАФИЧКИ ДЕО

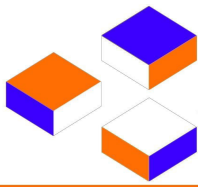
- Лист 1 – Основа подрума.....P=1:125
- Лист 2 – Основа приземља.....P=1:125
- Лист 3 – Основа високог приземља.....P=1:125
- Лист 4 – Основа I спрата.....P=1:125
- Лист 5 – Основа II спрата.....P=1:125
- Лист 6 – Основа III спрата.....P=1:125
- Лист 7 – Основа IV спрата.....P=1:125
- Лист 8 – Основа поткровља.....P=1:125
- Лист 9 – Основа галерије.....P=1:125
- Лист 10 – Основа кровних равни.....P=1:125
- Лист 11 – Пресек 1-1.....P=1:100
- Лист 12 – Пресек 2-2.....P=1:100
- Лист 13 – Пресек 3-3.....P=1:100
- Лист 14 – Фасада – јужна.....P=1:125
- Лист 15 – Фасада – источна.....P=1:125
- Лист 16 – Фасада – северна.....P=1:125
- Лист 17 – Фасада – западна.....P=1:125



MG & partners d.o.o.

planiranje - projektovanje - menadžment - konsalting

I ОПШТА ДОКУМЕНТАЦИЈА



MG & partners d.o.o.

planiranje - projektovanje - menadžment - konsalting

На основу Закона о планирању и изградњи (сл. гл. РС бр. 72/2009, 81/2009 – исправка, 64/2010-одлука УС, 24/2011, 121/2012, 42/2013-одлука УС, 50/2013-одлука УС, 98/2013-одлука УС, 132/2014 и 145/2014) доносим

РЕШЕЊЕ

Којим се за одговорног пројектанта на изради Идејног архитектонског решења за изградњу стамбено пословног објекта спратности По+П+4+Пк, у ул. Симе Симића бр. 6-10, на к.п. бр. 1946, 1841/1, 1841/2, 1842 к.о. Пожаревац у Пожаревцу

ОДРЕЂУЈЕ

Одговорни пројектант

Иван Милосављевић, дипл.инж.арх.

број лиценце 300 П505 17

Образложење:

Именовани испуњава Законом прописане услове у погледу стручне спреме, дужине радног стажа и поседовања уверења о положеном стручном испиту прописаном за одговарајућу струку.

Именовани је дужан да се при изради Идејног архитектонског решења придржава важећих законских одредби, техничких прописа, норматива, стандарда, као и позитивних прописа струке којима је регулисана област пројектовања.

Директор
ПД „MG&partners“ д.о.о.



Милош Гардашевић



Република Србија
МИНИСТАРСТВО ГРАЂЕВИНАРСТВА, САОБРАЋАЈА И ИНФРАСТРУКТУРЕ

ЛИЦЕНЦА

ОДГОВОРНОГ ПРОЈЕКТАНТА

На основу Закона о планирању и изградњи и
Закључка Владе 05 број 021-2369/2017 од 06. априла 2017. године

МИНИСТАРСТВО ГРАЂЕВИНАРСТВА, САОБРАЋАЈА И ИНФРАСТРУКТУРЕ
утврђује да је

Иван Д. Милосављевић

дипломирани инжењер архитектуре
ЛИБ 08078094283

одговорни пројектант
архитектонских пројеката, уређења слободних простора и унутрашњих
инсталација водовода и канализације

Број лиценце

300 P505 17



У Београду,
13. јула 2017. године

ПОТПРЕДСЕДНИЦА ВЛАДЕ
И МИНИСТАРКА

Зорана З. Михајловић
Проф. др
Зорана З. Михајловић

Број: 12-02/273677
Београд, 05.09.2017. године



На основу члана 75. Статута Инжењерске коморе Србије
("СГ РС", бр. 88/05 и 16/09), а на лични захтев члана Коморе,
Инжењерска комора Србије издаје

ПОТВРДУ

Којом се потврђује да је Иван Д. Милосављевић, дипл.инж.арх.
лиценца број

300 P505 17

за

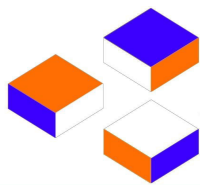
**одговорног пројектанта архитектонских пројеката, уређења
слободних простора и унутрашњих инсталација водовода и
канализације**

на дан издавања ове потврде члан Инжењерске коморе Србије, да је
измирио обавезу плаћања чланарине Комори закључно са 22.05.2018.
године, као и да му одлуком Суда части издата лиценца није одузета.



Председник Инжењерске коморе Србије

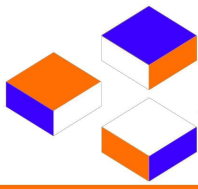
Проф. др Милосав Дамњановић, дипл. инж. арх.



MG & partners d.o.o.

planiranje - projektovanje - menadžment - konsalting

II ПРОЈЕКТНА ДОКУМЕНТАЦИЈА



MG & partners d.o.o.

planiranje - projektovanje - menadžment - konsalting

II ПРОЈЕКТНА ДОКУМЕНТАЦИЈА

ТЕКСТУАЛНИ ДЕО

ТЕХНИЧКИ ОПИС

УЗ АГ ИДЕЈНО РЕШЕЊЕ СТАМБЕНО-ПОСЛОВНОГ ОБЈЕКТА, СПРАТНОСТИ По+Пр+4+Пк

ИНВЕСТИТОР: "АРМАТФЕР ГРАДЊА" Д.О.О.

МЕСТО ГРАДЊЕ: Пожаревац, ул. Симе Симића бр. 8-10, к.п.бр. 1946, 1841/2, 1841/1 и 1842; К.О. Пожаревац

ЛОКАЦИЈА: Парцеле предвиђене за изградњу стамбено-пословног објекта имају укупну површину од $P=2090,00 \text{ m}^2$ и налазе се у улицама Симе Симића и Суворовској, у Пожаревцу. Главни прилаз објекту је предвиђен из улица Симе Симића и Суворовске. Саобраћајно решење унутар парцела је предвиђено као кружно. Унутар објекта а и на самој парцели обезбеђен је довољан број паркинг места за станаре објекта. Партерним решењем парцеле опредељена је планом прописана површина за зеленило. Озелењавање је решено на слободним површинама унутар парцеле, као и на одређеном броју паркинг места који су завршно обрађени растер плочама унутар којих је предвиђен засад траве. Саобраћајне пешачке и колске површине су материјализоване асфалтом, односно бехатон плочама оивиченим бетонским ивичњацима. Објект је нивелационо усклађен са пешачким и колским саобраћајем и изграђеним саобраћајницама. Ограђивање парцеле, планирано је да се изврши транспарентном жичаном оградом висине $x=1.40\text{m}$.

ФАЗНОСТ ГРАДЊЕ: Планирана је фазна изградња планираног објекта. Првом фазом предвиђена је изградња комплетне подземне етаже и Ламеле 1 (западне ламеле објекта), док је изградња ламеле 2 објекта предвиђена у другој фази изградње објекта. Ламеле су међусобно одвојене дилатационом спојницом.

ФУНКЦИЈА: Намена објекта је стамбено-пословна, са пословним простором у приземљу објекта и становањем на вишим етажама.

У подруму објекта су смештене техничке и помоћне просторије, односно одређен број паркинг места (60 ком.) намењен станарима објекта. Колски улаз у подрумску етажу предвиђен је преко спољашње делимично наткривене и грејане рампе нагиба 15%, а пешачки улаз/излаз, преко унутрашњег степеништа у коме је формиран предпростор са надпритиском

ради спречавања продора издувних гасова на више етаже.

У приземљу објекта формирано је три мултифункционална локала којима је прилаз омогућен директно са улице Симе Симића. Обзиром да је централно степениште унутар објекта денivelисано у односу на коту тротоара улице, на прилазном платоу је пројектована рампа за инвалиде према важећем правилнику о приступачности објекту.

На спратним етажама формирано је по шеснаест станова по етажи (у обе ламеле) којима је прилаз омогућен из заједничког степенишног простора.

Поткровље је пројектовано са назидком од $h=160$ цм, мерено од коте готовог пода, међутим та висина се повећава гледано од стрехе ка унутрашњости објекта.

Обзиром да на нижим етажама и поткровљу објекта није у потпуности искориштен дозвољени индекс изграђености парцеле, унутар таванског простора формиран је стамбени простор, придружен становима у поткровљу а који је ушао у финални обрачун површина и приказан у табели са оствареним урбанистичким параметрима.

Вертикална комуникација у објекту решена је преко централног АБ степеништа. Газишта и чела самих степеника су финално обрађена керамичким плочицама, као и подести. Осим степеништа вертикална комуникација унутар објекта остварена је и преко АБ лифтовског окна за лифт капацитета 630 кг, који саобраћа од коте приземља до највише етаже-поткровља.

КОНСТРУКЦИЈА:

Основни носећи систем је армирано бетонски скелет од стубова и подвлака. Подвлаке и стубови су димензија према статичком прорачуну.

Фундирање објекта је решено преко АБ темељне плоче висине $h=60$ цм.

Кровна конструкција је пројектована као класична дрвена конструкција са дрвеним роговима потребних димензија, кров је вишеводан.

Све међуспратне конструкције унутар објекта су пројектоване као пуне армирано бетонске плоче дебљине $h=15$ цм.

За пријем сеизмичких оптерећења и потисака изведени су армирано бетонски зидови $d=25$ цм.

Диспозициони цртежи са ознакама свих конструктивних елемената конструкције и фундамената који садрже потребне основе, пресеке и изгледе са унетим ознакама позиција из статичког прорачуна, садржани су у пројекту конструкције.

ПРЕГРАДЕ:	Испуна зидова је предвиђена термо носивим блоковима $d=25$ цм., изведених према стандардима СРПС У.Ј1090 и СРПС У.Ј1092. а у свему како је означено у цртежима. Преградни зидови су изведени или пуном опеком или преградним гитер блоком $d=12$ цм или гипс картонским плочама са атестом на потребну ватроотпорност и према стандарду СРПС У.Ј1090.
ОБРАДА:	Завршна обрада подова, зидова и плафона је означена табеларно у цртежима.У целом објекту, плафони су малтерисани и бојени пуном дисперзијом а у приземљу и подруму, плафони су изведени као спуштени. Спуштени плафони од гипс картонских плоча поседују атесте на потребну пожарну отпорност и изведени су према стандарду СРПС ЕН 13501-2.
ИЗОЛАЦИЈА:	<p>Хидроизолација подрумске етаже остварена је додатком адитива за водонепропусност у подне и зидне армиранобетонске елементе.</p> <p>Хидроизолација санитарних просторија и тераса остварује се хидроизолационим премазима на бази пенетрата.</p> <p>Термоизолација плафонских површина у поткровљу и у подруму пројектована је од камене вуне потребне дебљине.</p>
БРАВАРИЈА:	Ограде тераса су пројектоване од "инокс" профила са унутрашње стране затворених сигурносним стаклом. Ограде унутрашњих степеништа су такође предвиђена од "инокс" профила.
СТОЛАРИЈА:	Фасадна соларија је предвиђена као ПВЦ-карактеристика у свему према пројекту енергетске ефикасности, застакљена термопан стаклом $d = 4+12+4$ мм пуњеним аргоном.Сва унутрашња дрвена врата су изведена као дупло шперована са саћастом картонском испуном.
ПОКРИВАЧ:	Кров на објекту је вишеводан, покривен самоуклапајућим поцинкованим пластифицираним и профилисаним лимом Пан-Ф, постављеним преко подлоге од ОСБ табли и изведен према стандарду СРПС У.Ј1.140 и СРПС У.Ј1.100. Од пластифицираног и поцинкованог лима су пројектоване и све опшивке на крову, а испод лименог кровног покривача предвиђена је и резервна изолациона паропропусна мембрана, у случају појаве конденза са доње стране покривача.
ФАСАДА:	Фасада објекта је пројектована као "демит" $d=10$ цм са акрилпласт-ом као финалном обрадом и хоризонталним противпожарним прекидима $x=20$ цм у нивоу свих међуспратних

таваница, изведених од слоја камене вуне $d=10\text{cm}$ анкерисане за међуспратну конструкцију челичним котвама.

ЛИМАРИЈА: Сва лимарија је од поцинкованог лима.

ИНСТАЛАЦИЈЕ: У објекту су предвиђене електро инсталације, инсталације водовода и канализације, инсталације унутрашње хидрантске мреже, инсталације централног грејања и вентилације, громобранске инсталације према потребном нивоу заштите и инсталације ручне дојаве пожара. Све напред наведене инсталације, као и пројекат енергетске ефикасности, те геомеханика тла, обрађени су засебним пројектима и елаборатима који су саставни део овог пројекта

ПРОЈЕКТАНТ :



НУМЕРИЧКА ДОКУМЕНТАЦИЈА

ТАБЕЛАРНИ ПРИКАЗ ПОВРШИНА ОБЈЕКТА:

ПОДРУМ:	m ²
Нето корисна површина:	1330.71
БРГП:	1498.11

ПРИЗЕМЉЕ :	m ²
Нето корисна површина:	346.21
БРГП:	410.96

ВИСОКО ПРИЗЕМЉЕ :	m ²
Нето корисна површина:	539.83
БРГП:	660.54

I СПРАТ :	m ²
Нето корисна површина:	872.02
БРГП:	1050.63

II СПРАТ :	m ²
Нето корисна површина:	872.02
БРГП:	1050.63

III СПРАТ :	m ²
Нето корисна површина:	872.02
БРГП:	1050.63

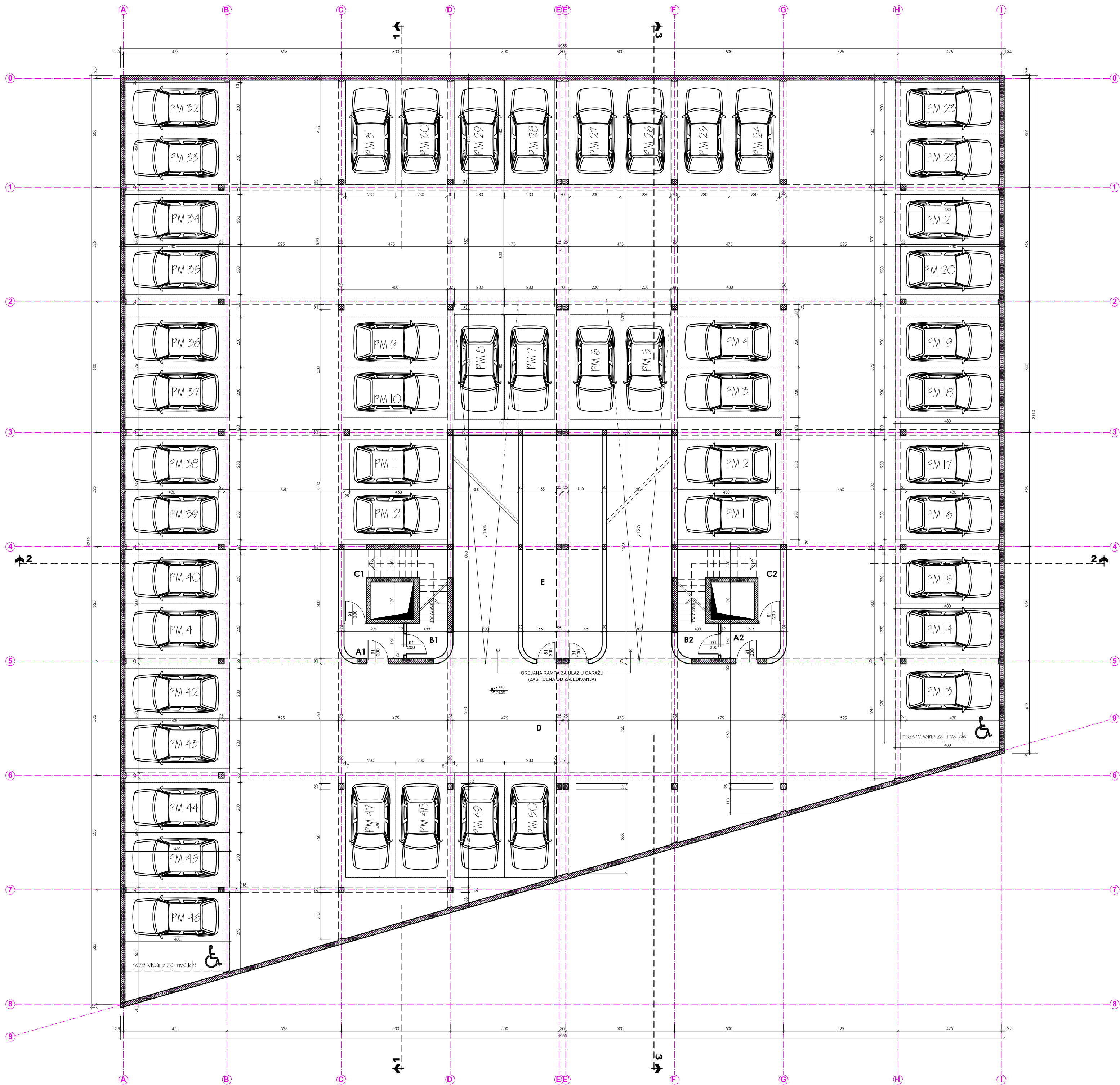
IV СПРАТ :	m ²
Нето корисна површина:	872.02
БРГП:	1050.63

ПОТКРОВЉЕ (са галеријом) :	m ²
Нето корисна површина:	1164.21
БРГП:	1413.08

ЗА ЦЕО ОБЈЕКАТ :	m ²
Нето корисна површина (заједничке просторије):	1900.69
Нето корисна површина (пословно):	280.44
Нето корисна површина (стамбено):	4687.91
<u>Нето корисна површина (укупно):</u>	<u>6869.04</u>
БРГП(надземно):	6687.10
БРГП(подземно):	1498.11
<u>БРГП(укупно):</u>	<u>8185.21</u>

ОДГОВОРНИ ПРОЈЕКТАНТ:





PODRUM

ЗАЈЕДНИЧКЕ ПРОСТОРИЈЕ

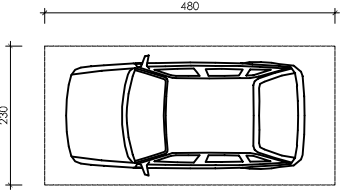
Br.	Namena prostorije	Obrada poda	Obrada zidova	Obrada plafona	Površina(m2)
A1	Predprostor	keram. pločice	Poludisperzija	Poludisperzija	5.70
B1	Stepenište	keram. pločice	Poludisperzija	Poludisperzija	3.90
C	Ostava	keram. pločice	Poludisperzija	Poludisperzija	8.24
D	Garaža	Beton	Poludisperzija	Poludisperzija	1298.94
E	Ostave stanara	keram. pločice	Poludisperzija	Poludisperzija	37.25
A2	Predprostor	keram. pločice	Poludisperzija	Poludisperzija	5.70
B2	Stepenište	keram. pločice	Poludisperzija	Poludisperzija	3.90
C2	Ostava	keram. pločice	Poludisperzija	Poludisperzija	8.24

UKUPNO: 1371.87
UKUPNA NETO POVRŠINA (-3%): 1330.71


NETO POVRŠINA ETAŽE (zajedničke prostorije): 1330.71

UKUPNA NETO POVRŠINA ETAŽE: 1330.71

BRUTO POVRŠINA ETAŽE: 1498.11

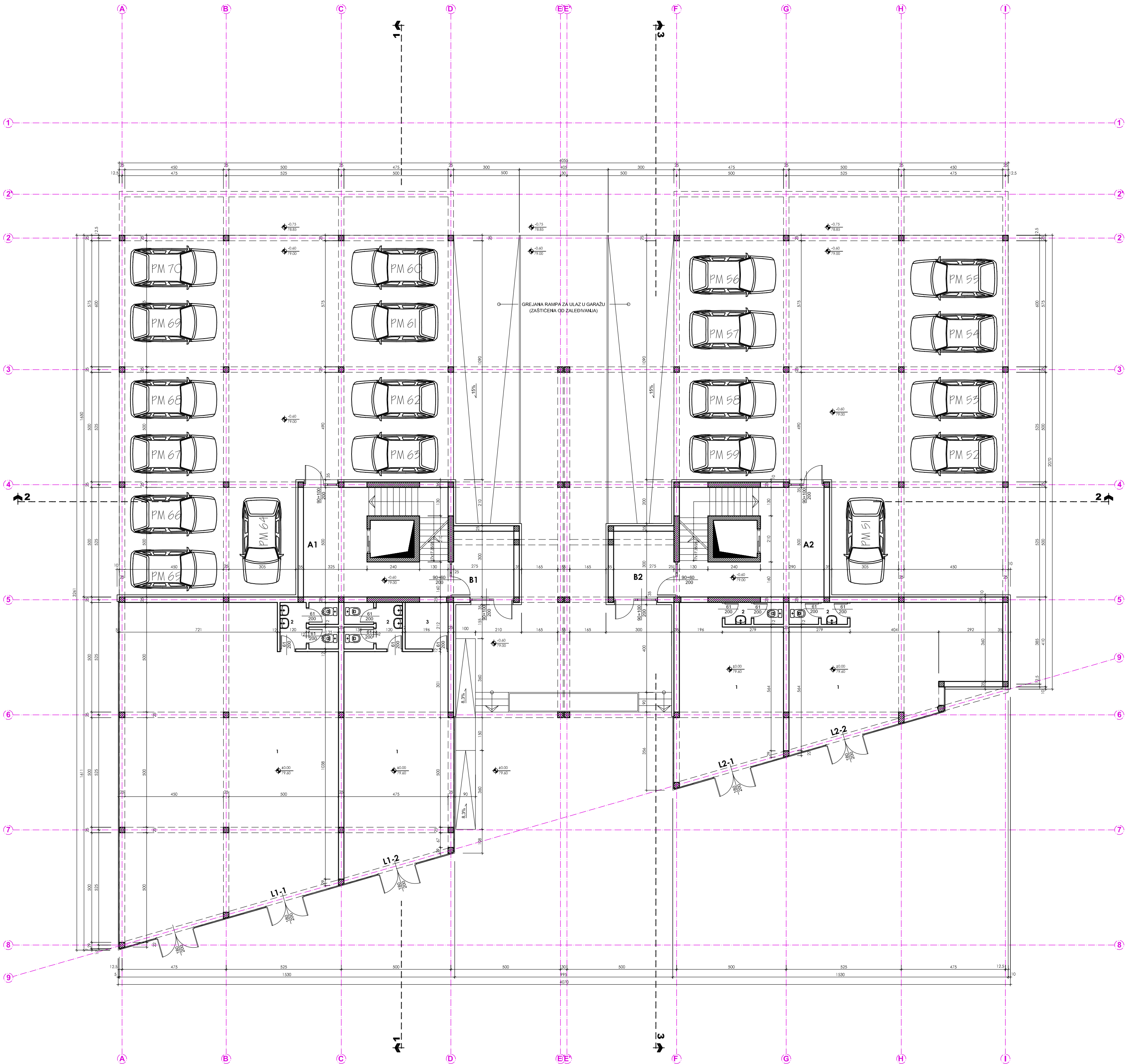


ИДР		ИДЕЈНО РЕШЕЊЕ		1	
		ЗА ИЗГРАДЊУ СТАМБЕНО ПОСЛОВНОГ ОБЈЕКТА			
		спратности ПоП+4+Пк			
инвеститор	"АРМАТФЕР ГРАДЊА" д.о.о. ТЦ Милена Павловић Барили, Пожаревац				
локација	ул. Симе Симића бр. 6-10, на к.п. бр. 1946, 1841/1, 1841/2, 1842 к.о. Пожаревац у Пожаревцу				
израда пројекта	"МГ&партнерс" д.о.о. Пожаревац				
одговорни пројектант:	Иван Милосављевић, дипл.инж.арх. лиценца бр. 300 П505 17				
сарадници					
лист	ОСНОВА ПОДРУМА				
датум јануар 2018.	размера 1: 125	тех. дн. бр. 02-01/18	лист бр. 1		



MG & partner d.o.o.

POSREDOVANJE U PROMETU NEPOKRETNOSTI I POSREDOVANJE U PROMETU POSREDOVANJE U PROMETU POSREDOVANJE U PROMETU



PRIZEMLJE

lokal L1-1

Br.	Namena prostorije	Obrada poda	Obrada zidova	Obrada plafona	Površina(m2)
1	Poslovni prostor	keram. pločice	Poludisperzija	Poludisperzija	137.24
2	Toalet	keram. pločice	Poludisperzija	Poludisperzija	5.24
UKUPNO:					142.48
UKUPNA NETO POVRSINA (-3%):					138.21

lokal L2-1

Br.	Namena prostorije	Obrada poda	Obrada zidova	Obrada plafona	Površina(m2)
1	Poslovni prostor	keram. pločice	Poludisperzija	Poludisperzija	48.62
2	Toalet	keram. pločice	Poludisperzija	Poludisperzija	5.24
3	Ostava	keram. pločice	Poludisperzija	Poludisperzija	4.16
UKUPNO:					58.02
UKUPNA NETO POVRSINA (-3%):					56.28

lokal L2-1

Br.	Namena prostorije	Obrada poda	Obrada zidova	Obrada plafona	Površina(m2)
1	Poslovni prostor	keram. pločice	Poludisperzija	Poludisperzija	34.44
2	Toalet	keram. pločice	Poludisperzija	Poludisperzija	2.55
UKUPNO:					36.99
UKUPNA NETO POVRSINA (-3%):					35.88

lokal L2-2

Br.	Namena prostorije	Obrada poda	Obrada zidova	Obrada plafona	Površina(m2)
1	Poslovni prostor	keram. pločice	Poludisperzija	Poludisperzija	49.07
2	Toalet	keram. pločice	Poludisperzija	Poludisperzija	2.55
UKUPNO:					51.62
UKUPNA NETO POVRSINA (-3%):					50.07

ZAJEDNIČKE PROSTORIJE

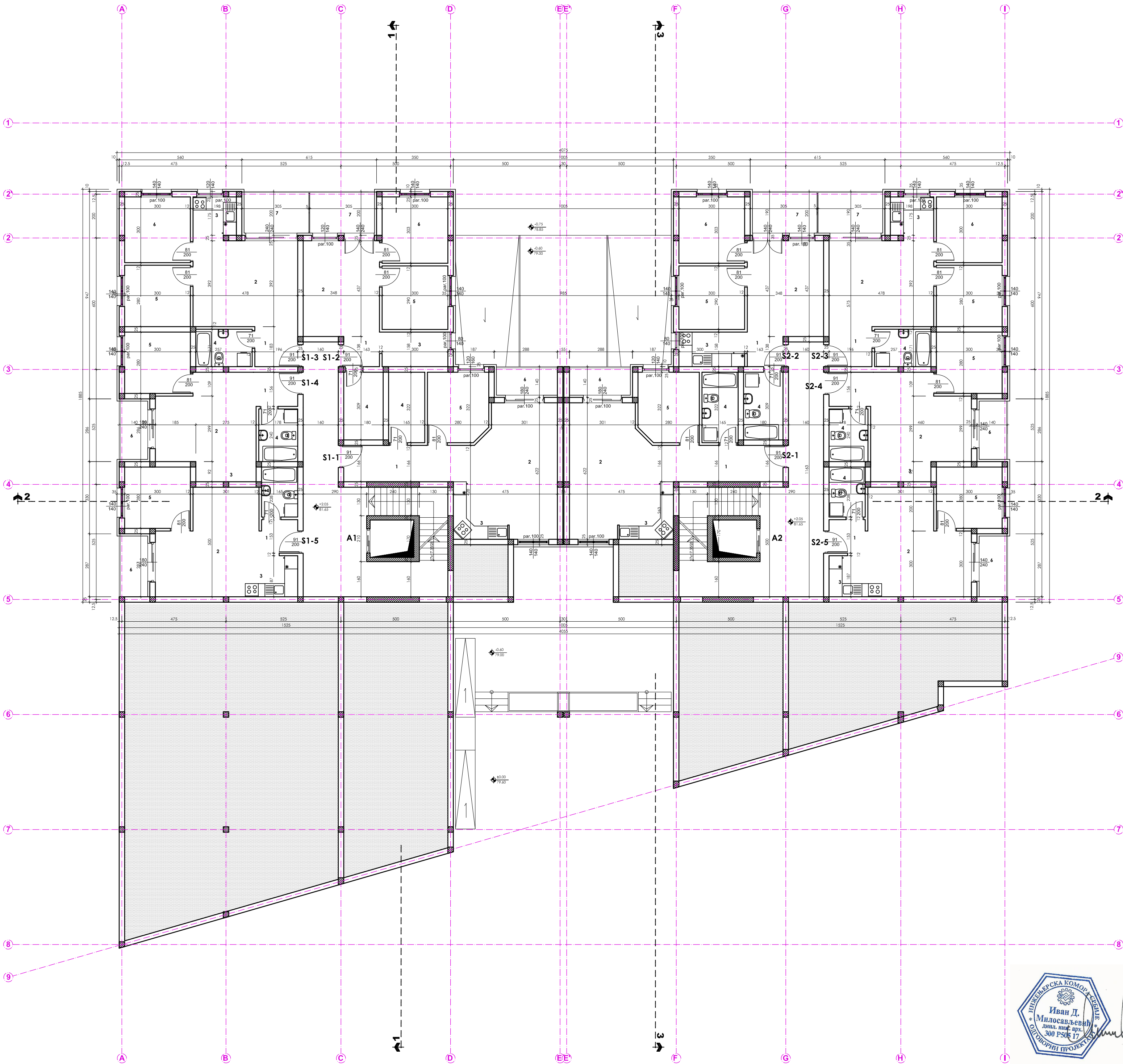
Br.	Namena prostorije	Obrada poda	Obrada zidova	Obrada plafona	Površina(m2)
A1	Stepenište	keram. pločice	Poludisperzija	Poludisperzija	27.96
B1	Vetrobran	keram. pločice	Poludisperzija	Poludisperzija	8.75
A2	Stepenište	keram. pločice	Poludisperzija	Poludisperzija	27.96
B2	Vetrobran	keram. pločice	Poludisperzija	Poludisperzija	8.75
UKUPNO:					67.80
UKUPNA NETO POVRSINA (-3%):					65.77

NETO POVRSINA ETAJE (poslovno):					280.44
NETO POVRSINA ETAJE (zajedničke prostorije):					65.77
UKUPNA NETO POVRSINA ETAJE:					346.21
BRUTO POVRSINA ETAJE:					410.96



<div>ИДР</div>		<div>ИДЕЈНО РЕШЕЊЕ</div> <div>ЗА ИЗГРАДЊУ СТАМБЕНО ПОСЛОВНОГ ОБЈЕКТА</div> <div>спратности По+П+4+Пк</div>	
инвеститор	"АРМАТФЕР ГРАДЊА" д.о.о. ТЦ Миленa Павловић Барили, Пожаревац		
локација	ул. Симе Симића бр. 6-10, на к.п. бр. 1946, 1841/1, 1841/2, 1842 к.о. Пожаревац у Пожаревцу		
израда пројекта	"МГ&партнерс" д.о.о. Пожаревац		
одговорни пројектант:	Иван Милосављевић, дипл.инж.арх. лиценца бр. 300 П305 17		
сарадници			
лист	ОСНОВА ПРИЗЕМЉА		
датум јануар 2018.	размера 1: 125	тех. дн. бр. 02-01/18	лист бр. 2





VISOKO PRIZEMLJE

stan S1-1 -jednoiposoban

Br.	Namena prostora	Obrada poda	Obrada zidova	Obrada plafona	Površina(m2)
1	Ulaz	keram. pločice	Poluklipperija	Poluklipperija	8.30
2	Dnevni boravak	parket	Poluklipperija	Poluklipperija	20.37
3	Kuhinja	keram. pločice	keram. pločice	Poluklipperija	6.07
4	Kupaonica	keram. pločice	keram. pločice	Poluklipperija	5.31
5	Soba	parket	Poluklipperija	Poluklipperija	8.77
6	Terasa	keram. pločice	identif. fasada	Poluklipperija	4.03
UKUPNO:					52.86
UKUPNA NETO POVRSINA (-3%):					51.27

stan S1-2 -dvosoban

Br.	Namena prostora	Obrada poda	Obrada zidova	Obrada plafona	Površina(m2)
1	Ulaz	keram. pločice	Poluklipperija	Poluklipperija	2.49
2	Dnevni boravak	parket	Poluklipperija	Poluklipperija	14.88
3	Kuhinja	keram. pločice	keram. pločice	Poluklipperija	4.74
4	Kupaonica	keram. pločice	keram. pločice	Poluklipperija	5.56
5	Soba	parket	Poluklipperija	Poluklipperija	8.70
6	Soba	parket	Poluklipperija	Poluklipperija	9.09
7	Terasa	keram. pločice	identif. fasada	Poluklipperija	6.10
UKUPNO:					51.76
UKUPNA NETO POVRSINA (-3%):					50.30

stan S1-3 -dvosoban

Br.	Namena prostora	Obrada poda	Obrada zidova	Obrada plafona	Površina(m2)
1	Ulaz	keram. pločice	Poluklipperija	Poluklipperija	3.39
2	Dnevni boravak	parket	Poluklipperija	Poluklipperija	18.73
3	Kuhinja	keram. pločice	keram. pločice	Poluklipperija	3.81
4	Kupaonica	keram. pločice	keram. pločice	Poluklipperija	4.39
5	Soba	parket	Poluklipperija	Poluklipperija	8.40
6	Soba	parket	Poluklipperija	Poluklipperija	9.00
7	Terasa	keram. pločice	identif. fasada	Poluklipperija	6.10
UKUPNO:					54.02
UKUPNA NETO POVRSINA (-3%):					52.40

stan S1-4 -jednoiposoban

Br.	Namena prostora	Obrada poda	Obrada zidova	Obrada plafona	Površina(m2)
1	Ulaz	keram. pločice	Poluklipperija	Poluklipperija	2.96
2	Dnevni boravak	parket	Poluklipperija	Poluklipperija	16.89
3	Kuhinja	keram. pločice	keram. pločice	Poluklipperija	2.53
4	Kupaonica	keram. pločice	keram. pločice	Poluklipperija	4.27
5	Soba	parket	Poluklipperija	Poluklipperija	8.40
6	Terasa	keram. pločice	identif. fasada	Poluklipperija	4.00
UKUPNO:					39.05
UKUPNA NETO POVRSINA (-3%):					37.87

stan S1-5 -jednoiposoban

Br.	Namena prostora	Obrada poda	Obrada zidova	Obrada plafona	Površina(m2)
1	Ulaz	keram. pločice	Poluklipperija	Poluklipperija	2.72
2	Dnevni boravak	parket	Poluklipperija	Poluklipperija	19.12
3	Kuhinja	keram. pločice	keram. pločice	Poluklipperija	4.48
4	Kupaonica	keram. pločice	keram. pločice	Poluklipperija	3.76
5	Soba	parket	Poluklipperija	Poluklipperija	8.40
6	Terasa	keram. pločice	identif. fasada	Poluklipperija	4.02
UKUPNO:					42.50
UKUPNA NETO POVRSINA (-3%):					41.22

stan S2-1 -jednoiposoban

Br.	Namena prostora	Obrada poda	Obrada zidova	Obrada plafona	Površina(m2)
1	Ulaz	keram. pločice	Poluklipperija	Poluklipperija	8.30
2	Dnevni boravak	parket	Poluklipperija	Poluklipperija	20.37
3	Kuhinja	keram. pločice	keram. pločice	Poluklipperija	6.07
4	Kupaonica	keram. pločice	keram. pločice	Poluklipperija	5.31
5	Soba	parket	Poluklipperija	Poluklipperija	8.77
6	Terasa	keram. pločice	identif. fasada	Poluklipperija	4.03
UKUPNO:					52.86
UKUPNA NETO POVRSINA (-3%):					51.27

stan S2-2 -dvosoban

Br.	Namena prostora	Obrada poda	Obrada zidova	Obrada plafona	Površina(m2)
1	Ulaz	keram. pločice	Poluklipperija	Poluklipperija	2.49
2	Dnevni boravak	parket	Poluklipperija	Poluklipperija	14.88
3	Kuhinja	keram. pločice	keram. pločice	Poluklipperija	4.74
4	Kupaonica	keram. pločice	keram. pločice	Poluklipperija	5.56
5	Soba	parket	Poluklipperija	Poluklipperija	8.70
6	Soba	parket	Poluklipperija	Poluklipperija	9.09
7	Terasa	keram. pločice	identif. fasada	Poluklipperija	6.10
UKUPNO:					51.76
UKUPNA NETO POVRSINA (-3%):					50.30

stan S2-3 -dvosoban

Br.	Namena prostora	Obrada poda	Obrada zidova	Obrada plafona	Površina(m2)
1	Ulaz	keram. pločice	Poluklipperija	Poluklipperija	3.39
2	Dnevni boravak	parket	Poluklipperija	Poluklipperija	18.73
3	Kuhinja	keram. pločice	keram. pločice	Poluklipperija	3.81
4	Kupaonica	keram. pločice	keram. pločice	Poluklipperija	4.39
5	Soba	parket	Poluklipperija	Poluklipperija	8.40
6	Soba	parket	Poluklipperija	Poluklipperija	9.00
7	Terasa	keram. pločice	identif. fasada	Poluklipperija	6.10
UKUPNO:					54.02
UKUPNA NETO POVRSINA (-3%):					52.40

stan S2-4 -jednoiposoban

Br.	Namena prostora	Obrada poda	Obrada zidova	Obrada plafona	Površina(m2)
1	Ulaz	keram. pločice	Poluklipperija	Poluklipperija	2.96
2	Dnevni boravak	parket	Poluklipperija	Poluklipperija	16.89
3	Kuhinja	keram. pločice	keram. pločice	Poluklipperija	2.53
4	Kupaonica	keram. pločice	keram. pločice	Poluklipperija	4.27
5	Soba	parket	Poluklipperija	Poluklipperija	8.40
6	Terasa	keram. pločice	identif. fasada	Poluklipperija	4.00
UKUPNO:					39.05
UKUPNA NETO POVRSINA (-3%):					37.87

stan S2-5 -jednoiposoban

Br.	Namena prostora	Obrada poda	Obrada zidova	Obrada plafona	Površina(m2)
1	Ulaz	keram. pločice	Poluklipperija	Poluklipperija	2.72
2	Dnevni boravak	parket	Poluklipperija	Poluklipperija	19.12
3	Kuhinja	keram. pločice	keram. pločice	Poluklipperija	4.48
4	Kupaonica	keram. pločice	keram. pločice	Poluklipperija	3.76
5	Soba	parket	Poluklipperija	Poluklipperija	8.40
6	Terasa	keram. pločice	identif. fasada	Poluklipperija	4.02
UKUPNO:					42.50
UKUPNA NETO POVRSINA (-3%):					41.22

ZAJEDNICKE PROSTORIJE

Br.	Namena prostora	Obrada poda	Obrada zidova	Obrada plafona	Površina(m2)
A1	Starišnica	keram. pločice	Poluklipperija	Poluklipperija	38.10
A2	Starišnica	keram. pločice	Poluklipperija	Poluklipperija	38.10
UKUPNO:					76.20
UKUPNA NETO POVRSINA (-3%):					73.91

NETO PUVRSINA ETAZE (stambeno):

NETO PUVRSINA ETAZE (stambeno):	465.92
NETO PUVRSINA ETAZE (zajednicke prostoriije):	73.91
UKUPNA NETO PUVRSINA ETAZE:	539.83
BRUTO PUVRSINA ETAZE:	660.54

ИДР

инвеститор

локација

израда пројекта

одговорни пројектант:

сарадници

лист

ИДЕЈНО РЕШЕЊЕ

ЗА ИЗГРАДЊУ СТАМБЕНО ПОСЛОВНОГ ОБЈЕКТА

спратности По+П+4+Пк

"АРМАТФЕР ГРАДЊА" д.о.о.

ТЦ Милена Павловић Барили, Пожаревац

ул. Симе Симића бр. 6-10, на к.п. бр. 1946, 1841/1, 1841/2, 1842 к.о. Пожаревац у Пожаревцу

"МГ&партнерс" д.о.о. Пожаревац

Иван Милосављевић, дипл.инж.арх.

лиценца бр. 300 П305 17

ОСНОВА ВИСОКОГ ПРИЗЕМАЉА

датум

јануар 2018.

размера

1: 125

тех. дн. бр.

02-01/18

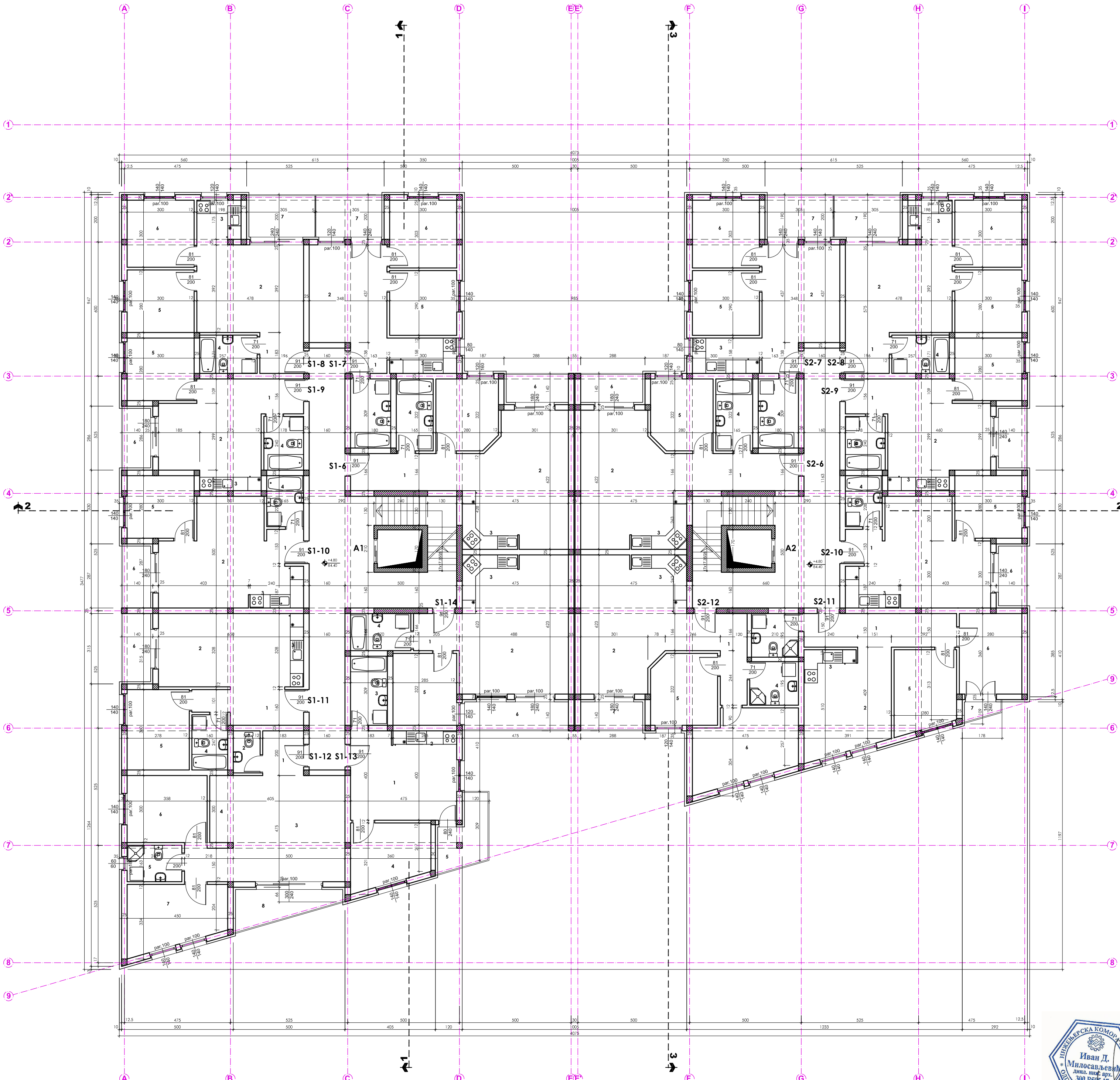
лист бр.

3

3

MG & partners d.o.o.





1. SPRAT

stan S1-6 -jednoiposoban				
Br.	Namena prostora	Obrada poda	Obrada zidova	Obrada plafona
1	Ukaz	keram. pločica	Poludispenja	Poludispenja
2	Dnevni boravak	parket	Poludispenja	Poludispenja
3	Kuhinja	keram. pločica	keram. pločica	Poludispenja
4	Kupaonica	keram. pločica	keram. pločica	Poludispenja
5	Soba	parket	Poludispenja	Poludispenja
6	Terasa	keram. pločica	"identif" fasada	Poludispenja
UKUPNO:				52.86
UKUPNA NETO PLOŠTINA (-3%):				51.27

stan S1-7 -dvosoban				
Br.	Namena prostora	Obrada poda	Obrada zidova	Obrada plafona
1	Ukaz	keram. pločica	Poludispenja	Poludispenja
2	Dnevni boravak	parket	Poludispenja	Poludispenja
3	Kuhinja	keram. pločica	keram. pločica	Poludispenja
4	Kupaonica	keram. pločica	keram. pločica	Poludispenja
5	Soba	parket	Poludispenja	Poludispenja
6	Soba	parket	Poludispenja	Poludispenja
7	Terasa	keram. pločica	"identif" fasada	Poludispenja
UKUPNO:				51.76
UKUPNA NETO PLOŠTINA (-3%):				50.20

stan S1-8 -dvosoban				
Br.	Namena prostora	Obrada poda	Obrada zidova	Obrada plafona
1	Ukaz	keram. pločica	Poludispenja	Poludispenja
2	Dnevni boravak	parket	Poludispenja	Poludispenja
3	Kuhinja	keram. pločica	keram. pločica	Poludispenja
4	Kupaonica	keram. pločica	keram. pločica	Poludispenja
5	Soba	parket	Poludispenja	Poludispenja
6	Soba	parket	Poludispenja	Poludispenja
7	Terasa	keram. pločica	"identif" fasada	Poludispenja
UKUPNO:				54.02
UKUPNA NETO PLOŠTINA (-3%):				52.40

stan S1-9 -jednoiposoban				
Br.	Namena prostora	Obrada poda	Obrada zidova	Obrada plafona
1	Ukaz	keram. pločica	Poludispenja	Poludispenja
2	Dnevni boravak	parket	Poludispenja	Poludispenja
3	Kuhinja	keram. pločica	keram. pločica	Poludispenja
4	Kupaonica	keram. pločica	keram. pločica	Poludispenja
5	Soba	parket	Poludispenja	Poludispenja
6	Terasa	keram. pločica	"identif" fasada	Poludispenja
UKUPNO:				39.05
UKUPNA NETO PLOŠTINA (-3%):				37.87

stan S1-10 -jednoiposoban				
Br.	Namena prostora	Obrada poda	Obrada zidova	Obrada plafona
1	Ukaz	keram. pločica	Poludispenja	Poludispenja
2	Dnevni boravak	parket	Poludispenja	Poludispenja
3	Kuhinja	keram. pločica	keram. pločica	Poludispenja
4	Kupaonica	keram. pločica	keram. pločica	Poludispenja
5	Soba	parket	Poludispenja	Poludispenja
6	Terasa	keram. pločica	"identif" fasada	Poludispenja
UKUPNO:				42.80
UKUPNA NETO PLOŠTINA (-3%):				41.22

stan S1-11 -jednoiposoban				
Br.	Namena prostora	Obrada poda	Obrada zidova	Obrada plafona
1	Ukaz	keram. pločica	Poludispenja	Poludispenja
2	Dnevni boravak	parket	Poludispenja	Poludispenja
3	Kuhinja	keram. pločica	keram. pločica	Poludispenja
4	Kupaonica	keram. pločica	keram. pločica	Poludispenja
5	Soba	parket	Poludispenja	Poludispenja
6	Terasa	keram. pločica	"identif" fasada	Poludispenja
UKUPNO:				44.99
UKUPNA NETO PLOŠTINA (-3%):				45.58

stan S1-12 -dvosoban				
Br.	Namena prostora	Obrada poda	Obrada zidova	Obrada plafona
1	Ukaz	keram. pločica	Poludispenja	Poludispenja
2	Dnevni boravak	keram. pločica	Poludispenja	Poludispenja
3	Dnevni boravak	keram. pločica	Poludispenja	Poludispenja
4	Kuhinja	keram. pločica	keram. pločica	Poludispenja
5	Kupaonica	keram. pločica	keram. pločica	Poludispenja
6	Soba	keram. pločica	keram. pločica	Poludispenja
7	Soba	keram. pločica	keram. pločica	Poludispenja
8	Terasa	keram. pločica	"identif" fasada	Poludispenja
UKUPNO:				47.80
UKUPNA NETO PLOŠTINA (-3%):				47.70

stan S1-13 -jednosoban				
Br.	Namena prostora	Obrada poda	Obrada zidova	Obrada plafona
1	Dnevni boravak	parket	Poludispenja	Poludispenja
2	Kuhinja	keram. pločica	keram. pločica	Poludispenja
3	Kupaonica	keram. pločica	keram. pločica	Poludispenja
4	Soba	parket	Poludispenja	Poludispenja
5	Terasa	keram. pločica	"identif" fasada	Poludispenja
UKUPNO:				40.14
UKUPNA NETO PLOŠTINA (-3%):				38.96

stan S1-14 -jednoiposoban				
Br.	Namena prostora	Obrada poda	Obrada zidova	Obrada plafona
1	Ukaz	keram. pločica	Poludispenja	Poludispenja
2	Dnevni boravak	parket	Poludispenja	Poludispenja
3	Kuhinja	keram. pločica	keram. pločica	Poludispenja
4	Kupaonica	keram. pločica	keram. pločica	Poludispenja
5	Soba	keram. pločica	keram. pločica	Poludispenja
6	Terasa	keram. pločica	"identif" fasada	Poludispenja
UKUPNO:				53.70
UKUPNA NETO PLOŠTINA (-3%):				52.09

stan S2-6 -jednoiposoban				
Br.	Namena prostora	Obrada poda	Obrada zidova	Obrada plafona
1	Ukaz	keram. pločica	Poludispenja	Poludispenja
2	Dnevni boravak	parket	Poludispenja	Poludispenja
3	Kuhinja	keram. pločica	keram. pločica	Poludispenja
4	Kupaonica	keram. pločica	keram. pločica	Poludispenja
5	Soba	keram. pločica	keram. pločica	Poludispenja
6	Terasa	keram. pločica	"identif" fasada	Poludispenja
UKUPNO:				52.86
UKUPNA NETO PLOŠTINA (-3%):				51.27

stan S2-7 -dvosoban				
Br.	Namena prostora	Obrada poda	Obrada zidova	Obrada plafona
1	Ukaz	keram. pločica	Poludispenja	Poludispenja
2	Dnevni boravak	parket	Poludispenja	Poludispenja
3	Kuhinja	keram. pločica	keram. pločica	Poludispenja
4	Kupaonica	keram. pločica	keram. pločica	Poludispenja
5	Soba	keram. pločica	keram. pločica	Poludispenja
6	Soba	keram. pločica	keram. pločica	Poludispenja
7	Terasa	keram. pločica	"identif" fasada	Poludispenja
UKUPNO:				51.76
UKUPNA NETO PLOŠTINA (-3%):				50.20

stan S2-8 -dvosoban				
Br.	Namena prostora	Obrada poda	Obrada zidova	Obrada plafona
1	Ukaz	keram. pločica	Poludispenja	Poludispenja
2	Dnevni boravak	parket	Poludispenja	Poludispenja
3	Kuhinja	keram. pločica	keram. pločica	Poludispenja
4	Kupaonica	keram. pločica	keram. pločica	Poludispenja
5	Soba	keram. pločica	keram. pločica	Poludispenja
6	Soba	keram. pločica	keram. pločica	Poludispenja
7	Terasa	keram. pločica	"identif" fasada	Poludispenja
UKUPNO:				54.02
UKUPNA NETO PLOŠTINA (-3%):				52.40

stan S2-9 -jednoiposoban				
Br.	Namena prostora	Obrada poda	Obrada zidova	Obrada plafona
1	Ukaz	keram. pločica	Poludispenja	Poludispenja
2	Dnevni boravak	parket	Poludispenja	Poludispenja
3	Kuhinja	keram. pločica	keram. pločica	Poludispenja
4	Kupaonica	keram. pločica	keram. pločica	Poludispenja
5	Soba	keram. pločica	keram. pločica	Poludispenja
6	Terasa	keram. pločica	"identif" fasada	Poludispenja
UKUPNO:				39.05
UKUPNA NETO PLOŠTINA (-3%):				37.87

stan S2-10 -jednoiposoban				
Br.	Namena prostora	Obrada poda	Obrada zidova	Obrada plafona
1	Ukaz	keram. pločica	Poludispenja	Poludispenja
2	Dnevni boravak	keram. pločica	Poludispenja	Poludispenja
3	Kuhinja	keram. pločica	keram. pločica	Poludispenja
4	Kupaonica	keram. pločica	keram. pločica	Poludispenja
5	Soba	keram. pločica	keram. pločica	Poludispenja
6	Terasa	keram. pločica	"identif" fasada	Poludispenja
UKUPNO:				42.80
UKUPNA NETO PLOŠTINA (-3%):				41.22

stan S2-11 -dvosoban				
Br.	Namena prostora	Obrada poda	Obrada zidova	Obrada plafona
1	Ukaz	keram. pločica	Poludispenja	Poludispenja
2	Dnevni boravak	keram. pločica	Poludispenja	Poludispenja
3	Kuhinja	keram. pločica	keram. pločica	Poludispenja
4	Kupaonica	keram. pločica	keram. pločica	Poludispenja
5	Soba	keram. pločica	keram. pločica	Poludispenja
6	Soba	keram. pločica	keram. pločica	Poludispenja
7	Terasa	keram. pločica	"identif" fasada	Poludispenja
UKUPNO:				53.70
UKUPNA NETO PLOŠTINA (-3%):				52.09

stan S2-12 -dvosoban				
Br.	Namena prostora	Obrada poda	Obrada zidova	Obrada plafona
1	Ukaz	keram. pločica	Poludispenja	Poludispenja
2	Dnevni boravak	keram. pločica	Poludispenja	Poludispenja
3	Kuhinja	keram. pločica	keram. pločica	Poludispenja
4	Kupaonica	keram. pločica	keram. pločica	Poludispenja
5	Soba	keram. pločica	keram. pločica	Poludispenja
6	Soba	keram. pločica	keram. pločica	Poludispenja
7	Terasa	keram. pločica	"identif" fasada	Poludispenja
UKUPNO:				55.89
UKUPNA NETO PLOŠTINA (-3%):				63.91

ZAJEDNIČKE PROSTORIJE				
Br.	Namena prostora	Obrada poda	Obrada zidova	Obrada plafona
A1	Stepenište	keram. pločica	Poludispenja	Poludispenja
A2	Stepenište	keram. pločica	Poludispenja	Poludispenja
UKUPNO:				86.02
UKUPNA NETO PLOŠTINA (-3%):				86.02
NETO PLOŠTINA ETAGE (stambeno):				785.96
NETO PLOŠTINA ETAGE (zajedničke prostorije):				86.02
UKUPNA NETO PLOŠTINA ETAGE:				872.02
BRUTO PLOŠTINA ETAGE:				1050.63



ИДР

инвеститор

локација

израда пројекта

одговорни пројектант:

сарадници

лист

”АРМАТФЕР ГРАДЊА” д.о.о.

ТЦ Милена Павловић Барии, Пожаревац

ул. Симе Симића бр. 6-10, на к.п. бр. 1946, 1841/1, 1841/2, 1842 к.о. Пожаревац у Пожаревцу

”МГ&Партнерс” д.о.о. Пожаревац

Иван Милошевић, дипл.инж.арх.

лиценца бр. 300 П505 17

ИДЕЈНО РЕШЕЊЕ

ЗА ИЗГРАДЊУ СТАМБЕНО ПОСЛОВНОГ ОБЈЕКТА

спратности По+П+4+Пк

ОСНОВА 1. СПРАТА

4

МГ & partners d.o.o.

датум

јануар 2018.

размера

1: 125

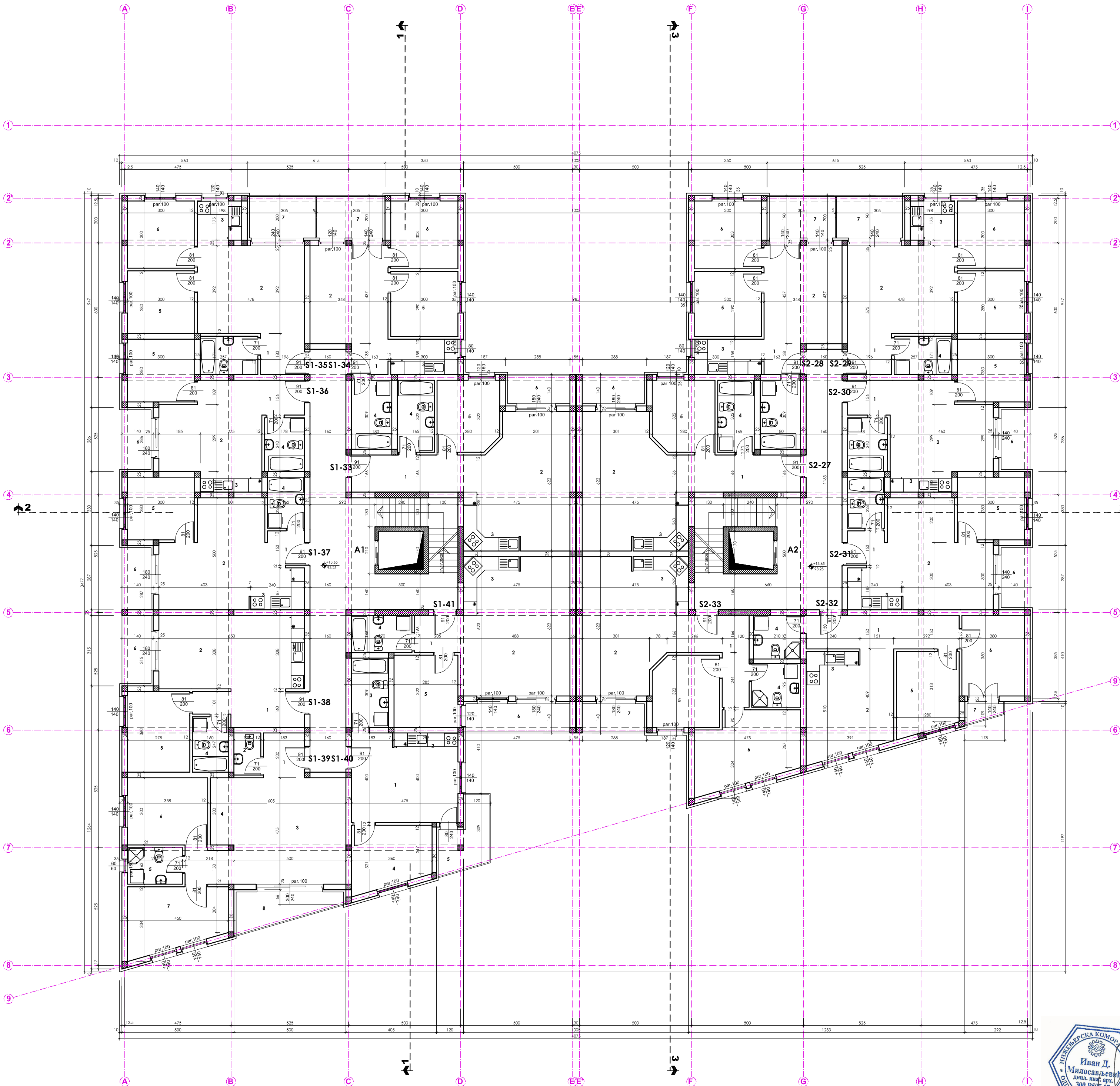
тех. дн. бр.

02-01/18

лист бр.

4





4. SPRAT

stan S1-33 -jednoiposoban

Br.	Namena prostorije	Obrada poda	Obrada zidova	Obrada plafona	Površina(m2)
1	Ulaz	keram. pločice	Polukeramič	Polukeramič	8.30
2	Dnevni boravak	parket	Polukeramič	Polukeramič	20.37
3	Kuhinja	keram. pločice	keram. pločice	Polukeramič	6.07
4	Kupaonica	keram. pločice	keram. pločice	Polukeramič	5.31
5	Soba	parket	Polukeramič	Polukeramič	8.77
6	Terasa	keram. pločice	"demir" fasada	Polukeramič	4.03
UKUPNO:					52.86
UKUPNA NETO POVRSINA (-3%):					51.27

stan S1-34 -dvosoban

Br.	Namena prostorije	Obrada poda	Obrada zidova	Obrada plafona	Površina(m2)
1	Ulaz	keram. pločice	Polukeramič	Polukeramič	1.57
2	Dnevni boravak	parket	Polukeramič	Polukeramič	16.00
3	Kuhinja	keram. pločice	keram. pločice	Polukeramič	4.74
4	Kupaonica	keram. pločice	keram. pločice	Polukeramič	5.54
5	Soba	parket	Polukeramič	Polukeramič	8.70
6	Soba	parket	Polukeramič	Polukeramič	9.09
7	Terasa	keram. pločice	"demir" fasada	Polukeramič	6.10
UKUPNO:					51.76
UKUPNA NETO POVRSINA (-3%):					50.20

stan S1-35 -dvosoban

Br.	Namena prostorije	Obrada poda	Obrada zidova	Obrada plafona	Površina(m2)
1	Ulaz	keram. pločice	Polukeramič	Polukeramič	3.91
2	Dnevni boravak	parket	Polukeramič	Polukeramič	18.73
3	Kuhinja	keram. pločice	keram. pločice	Polukeramič	3.89
4	Kupaonica	keram. pločice	keram. pločice	Polukeramič	4.39
5	Soba	parket	Polukeramič	Polukeramič	8.40
6	Soba	parket	Polukeramič	Polukeramič	9.00
7	Terasa	keram. pločice	"demir" fasada	Polukeramič	6.10
UKUPNO:					54.62
UKUPNA NETO POVRSINA (-3%):					52.40

stan S1-36 -jednoiposoban

Br.	Namena prostorije	Obrada poda	Obrada zidova	Obrada plafona	Površina(m2)
1	Ulaz	keram. pločice	Polukeramič	Polukeramič	2.94
2	Dnevni boravak	parket	Polukeramič	Polukeramič	16.89
3	Kuhinja	keram. pločice	keram. pločice	Polukeramič	2.53
4	Kupaonica	keram. pločice	keram. pločice	Polukeramič	4.27
5	Soba	parket	Polukeramič	Polukeramič	8.40
6	Terasa	keram. pločice	"demir" fasada	Polukeramič	4.00
UKUPNO:					39.05
UKUPNA NETO POVRSINA (-3%):					37.87

stan S1-37 -jednoiposoban

Br.	Namena prostorije	Obrada poda	Obrada zidova	Obrada plafona	Površina(m2)
1	Ulaz	keram. pločice	Polukeramič	Polukeramič	2.72
2	Dnevni boravak	parket	Polukeramič	Polukeramič	19.12
3	Kuhinja	keram. pločice	keram. pločice	Polukeramič	4.48
4	Kupaonica	keram. pločice	keram. pločice	Polukeramič	3.76
5	Soba	parket	Polukeramič	Polukeramič	8.40
6	Terasa	keram. pločice	"demir" fasada	Polukeramič	4.02
UKUPNO:					42.50
UKUPNA NETO POVRSINA (-3%):					41.22

stan S1-38 -jednoiposoban

Br.	Namena prostorije	Obrada poda	Obrada zidova	Obrada plafona	Površina(m2)
1	Ulaz	keram. pločice	Polukeramič	Polukeramič	6.74
2	Dnevni boravak	parket	Polukeramič	Polukeramič	18.84
3	Kuhinja	keram. pločice	keram. pločice	Polukeramič	2.77
4	Kupaonica	keram. pločice	keram. pločice	Polukeramič	3.41
5	Soba	parket	Polukeramič	Polukeramič	10.80
6	Terasa	keram. pločice	"demir" fasada	Polukeramič	4.41
UKUPNO:					46.99
UKUPNA NETO POVRSINA (-3%):					45.58

stan S1-39 -dvosoban

Br.	Namena prostorije	Obrada poda	Obrada zidova	Obrada plafona	Površina(m2)
1	Ulaz	keram. pločice	Polukeramič	Polukeramič	3.66
2	Dnevni boravak	keram. pločice	keram. pločice	Polukeramič	2.25
3	Dnevni boravak	parket	Polukeramič	Polukeramič	23.06
4	Kuhinja	keram. pločice	keram. pločice	Polukeramič	7.11
5	Kupaonica	keram. pločice	keram. pločice	Polukeramič	3.99
6	Soba	parket	Polukeramič	Polukeramič	10.74
7	Soba	parket	Polukeramič	Polukeramič	9.47
8	Terasa	keram. pločice	"demir" fasada	Polukeramič	6.89
UKUPNO:					69.80
UKUPNA NETO POVRSINA (-3%):					67.70

stan S1-40 -jednosoban

Br.	Namena prostorije	Obrada poda	Obrada zidova	Obrada plafona	Površina(m2)
1	Dnevni boravak	parket	Polukeramič	Polukeramič	15.25
2	Kuhinja	keram. pločice	keram. pločice	Polukeramič	3.70
3	Kupaonica	keram. pločice	keram. pločice	Polukeramič	5.09
4	Soba	parket	Polukeramič	Polukeramič	9.47
5	Terasa	keram. pločice	"demir" fasada	Polukeramič	6.45
UKUPNO:					40.16
UKUPNA NETO POVRSINA (-3%):					38.94

stan S1-41 -jednoiposoban

Br.	Namena prostorije	Obrada poda	Obrada zidova	Obrada plafona	Površina(m2)
1	Ulaz	keram. pločice	Polukeramič	Polukeramič	3.40
2	Dnevni boravak	parket	Polukeramič	Polukeramič	23.91
3	Kuhinja	keram. pločice	keram. pločice	Polukeramič	4.08
4	Kupaonica	keram. pločice	keram. pločice	Polukeramič	4.48
5	Soba	parket	Polukeramič	Polukeramič	9.18
6	Terasa	keram. pločice	"demir" fasada	Polukeramič	6.65
UKUPNO:					53.70
UKUPNA NETO POVRSINA (-3%):					52.09

stan S2-27 -jednoiposoban

Br.	Namena prostorije	Obrada poda	Obrada zidova	Obrada plafona	Površina(m2)
1	Ulaz	keram. pločice	Polukeramič	Polukeramič	8.30
2	Dnevni boravak	parket	Polukeramič	Polukeramič	20.37
3	Kuhinja	keram. pločice	keram. pločice	Polukeramič	6.07
4	Kupaonica	keram. pločice	keram. pločice	Polukeramič	5.31
5	Soba	parket	Polukeramič	Polukeramič	8.77
6	Terasa	keram. pločice	"demir" fasada	Polukeramič	4.03
UKUPNO:					52.86
UKUPNA NETO POVRSINA (-3%):					51.27

stan S2-28 -dvosoban

Br.	Namena prostorije	Obrada poda	Obrada zidova	Obrada plafona	Površina(m2)
1	Ulaz	keram. pločice	Polukeramič	Polukeramič	1.57
2	Dnevni boravak	parket	Polukeramič	Polukeramič	16.00
3	Kuhinja	keram. pločice	keram. pločice	Polukeramič	4.74
4	Kupaonica	keram. pločice	keram. pločice	Polukeramič	5.54
5	Soba	parket	Polukeramič	Polukeramič	8.70
6	Soba	parket	Polukeramič	Polukeramič	9.09
7	Terasa	keram. pločice	"demir" fasada	Polukeramič	6.10
UKUPNO:					51.76
UKUPNA NETO POVRSINA (-3%):					50.20

stan S2-29 -dvosoban

Br.	Namena prostorije	Obrada poda	Obrada zidova	Obrada plafona	Površina(m2)
1	Ulaz	keram. pločice	Polukeramič	Polukeramič	3.91
2	Dnevni boravak	parket	Polukeramič	Polukeramič	18.73
3	Kuhinja	keram. pločice	keram. pločice	Polukeramič	3.81
4	Kupaonica	keram. pločice	keram. pločice	Polukeramič	4.39
5	Soba	parket	Polukeramič	Polukeramič	8.40
6	Soba	parket	Polukeramič	Polukeramič	9.00
7	Terasa	keram. pločice	"demir" fasada	Polukeramič	6.10
UKUPNO:					54.62
UKUPNA NETO POVRSINA (-3%):					52.40

stan S2-30 -jednoiposoban

Br.	Namena prostorije	Obrada poda	Obrada zidova	Obrada plafona	Površina(m2)
1	Ulaz	keram. pločice	Polukeramič	Polukeramič	2.94
2	Dnevni boravak	parket	Polukeramič	Polukeramič	16.89
3	Kuhinja	keram. pločice	keram. pločice	Polukeramič	2.53
4	Kupaonica	keram. pločice	keram. pločice	Polukeramič	4.27
5	Soba	parket	Polukeramič	Polukeramič	8.40
6	Terasa	keram. pločice	"demir" fasada	Polukeramič	4.00
UKUPNO:					39.05
UKUPNA NETO POVRSINA (-3%):					37.87

stan S2-31 -jednoiposoban

Br.	Namena prostorije	Obrada poda	Obrada zidova	Obrada plafona	Površina(m2)
1	Ulaz	keram. pločice	Polukeramič	Polukeramič	2.72
2	Dnevni boravak	parket	Polukeramič	Polukeramič	19.12
3	Kuhinja	keram. pločice	keram. pločice	Polukeramič	4.48
4	Kupaonica	keram. pločice	keram. pločice	Polukeramič	3.76
5	Soba	parket	Polukeramič	Polukeramič	8.40
6	Terasa	keram. pločice	"demir" fasada	Polukeramič	4.02
UKUPNO:					42.50
UKUPNA NETO POVRSINA (-3%):					41.22

stan S2-32 -dvosoban

Br.	Namena prostorije	Obrada poda	Obrada zidova	Obrada plafona	Površina(m2)
1	Ulaz	keram. pločice	Polukeramič	Polukeramič	10.34
2	Dnevni boravak	parket	Polukeramič	Polukeramič	14.42
3	Kuhinja	keram. pločice	keram. pločice	Polukeramič	3.46
4	Kupaonica	keram. pločice	keram. pločice	Polukeramič	4.10
5	Soba	parket	Polukeramič	Polukeramič	9.90
6	Soba	parket	Polukeramič	Polukeramič	10.06
7	Terasa	keram. pločice	"demir" fasada	Polukeramič	1.50
UKUPNO:					53.70
UKUPNA NETO POVRSINA (-3%):					52.09

stan S2-33 -dvosoban

Br.	Namena prostorije	Obrada poda	Obrada zidova	Obrada plafona	Površina(m2)
1	Ulaz	keram. pločice	Polukeramič	Polukeramič	7.40
2	Dnevni boravak	parket	Polukeramič	Polukeramič	20.37
3	Kuhinja	keram. pločice	keram. pločice	Polukeramič	6.08
4	Kupaonica	keram. pločice	keram. pločice	Polukeramič	4.23
5	Soba	parket	Polukeramič	Polukeramič	9.41
6	Soba	parket	Polukeramič	Polukeramič	14.35
7	Terasa	keram. pločice	"demir" fasada	Polukeramič	4.03
UKUPNO:					65.89
UKUPNA NETO POVRSINA (-3%):					63.91

ZAJEDNIČKE PROSTORIJE

Br.	Namena prostorije	Obrada poda	Obrada zidova	Obrada plafona	Površina(m2)
A1	Stepenište	keram. pločice	Polukeramič	Polukeramič	50.16
A2	Stepenište	keram. pločice	Polukeramič	Polukeramič	38.56
UKUPNO:					88.72
UKUPNA NETO POVRSINA (-3%):					85.96
NETO POVRSINA ETAZE (stambeno):					785.94
NETO POVRSINA ETAZE (zajedničke prostorije):					81.04
UKUPNA NETO POVRSINA ETAZE:					867.02
BRUTO POVRSINA ETAZE:					1050.63

ИДР

инвеститор

локација

израда пројекта

одговорни пројектант:

сарадници

лист

ИДЕЈНО РЕШЕЊЕ

ЗА ИЗГРАДЊУ СТАМБЕНО ПОСЛОВНОГ ОБЈЕКТА

спратности По+П+4+Пк

"АРМАТФЕР ГРАДЊА" д.о.о.

ТЦ Милена Павловић Барили, Пожаревац

ул. Симе Симића бр. 6-10, на к.п. бр. 1946, 1841/1, 1841/2, 1842 к.о. Пожаревац у Пожаревцу

"МГ&партнерс" д.о.о. Пожаревац

Иван Милосављевић, дипл.инж.арх.

лиценца бр. 300 П505 17

ОСНОВА 4. СПРАТА

датум
јануар 2018.

размера
1: 125

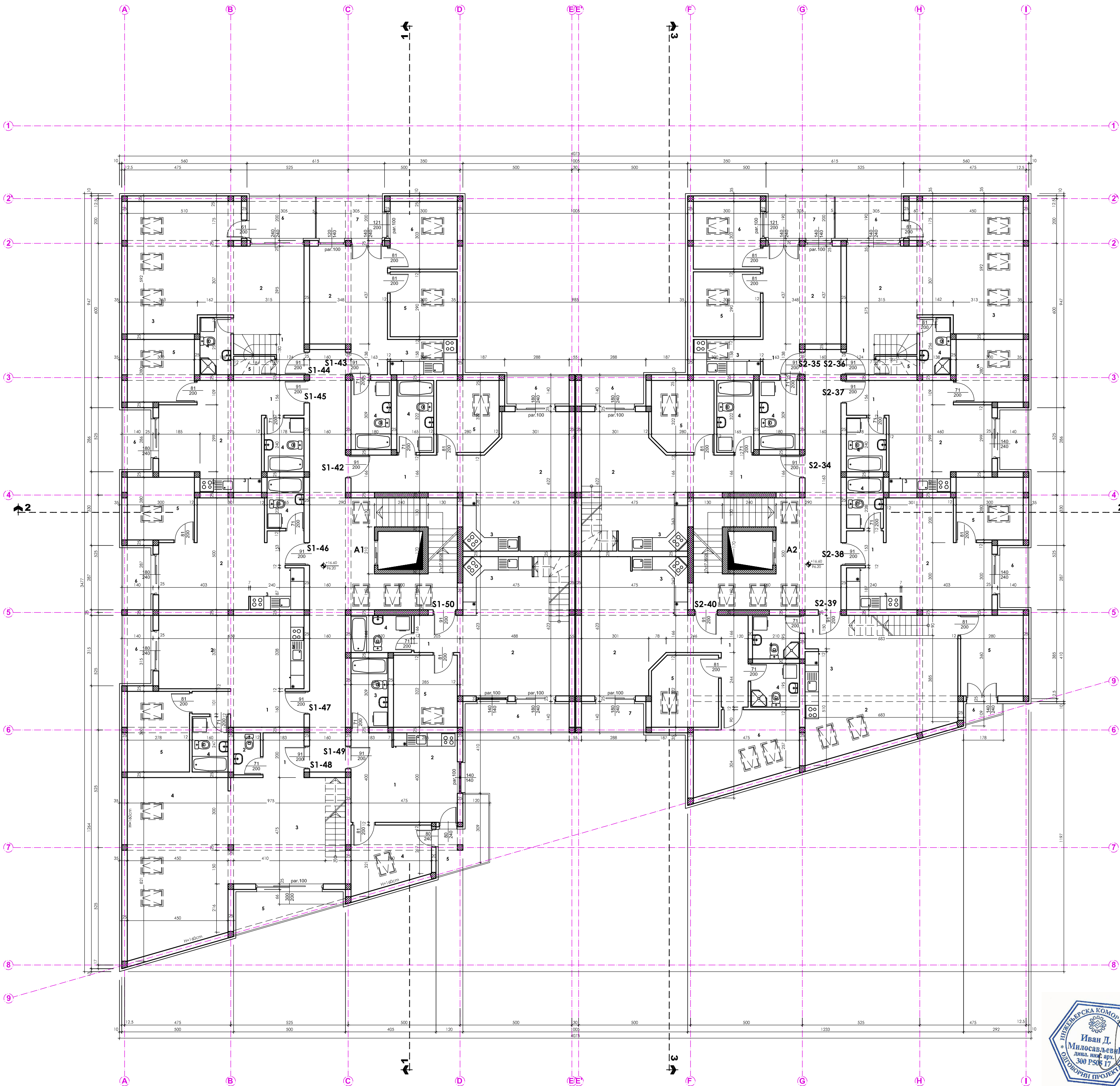
тех. дн. бр.
02-01/18

лист бр.
7

7

MG & partners d.o.o.





POTKROVLJE

stan S1-42 -jednoiposoban

Br.	Namena prostora	Obrada poda	Obrada zidova	Obrada plafona	Površina(m2)
1	Ulaz	keram. pločica	Poludisipertja	Poludisipertja	8.30
2	Dnevni boravak	parket	Poludisipertja	Poludisipertja	20.37
3	Kuhinja	keram. pločica	keram. pločica	Poludisipertja	6.07
4	Kupaonica	keram. pločica	keram. pločica	Poludisipertja	5.31
5	Soba	parket	Poludisipertja	Poludisipertja	8.77
6	Terasa	keram. pločica	"demir" fasada	Poludisipertja	4.03
UKUPNO:					52.86
UKUPNA NETO PVRŠINA (-3%):					51.27

stan S1-43 -dvosoban

Br.	Namena prostora	Obrada poda	Obrada zidova	Obrada plafona	Površina(m2)
1	Ulaz	keram. pločica	Poludisipertja	Poludisipertja	1.57
2	Dnevni boravak	parket	Poludisipertja	Poludisipertja	16.00
3	Kuhinja	keram. pločica	keram. pločica	Poludisipertja	4.74
4	Kupaonica	keram. pločica	keram. pločica	Poludisipertja	5.56
5	Soba	parket	Poludisipertja	Poludisipertja	8.70
6	Soba	parket	Poludisipertja	Poludisipertja	9.09
7	Terasa	keram. pločica	"demir" fasada	Poludisipertja	6.10
UKUPNO:					61.76
UKUPNA NETO PVRŠINA (-3%):					60.20

stan S1-44 (niži deo) -troiposoban

Br.	Namena prostora	Obrada poda	Obrada zidova	Obrada plafona	Površina(m2)
1	Ulaz	keram. pločica	Poludisipertja	Poludisipertja	2.22
2	Dnevni boravak	parket	Poludisipertja	Poludisipertja	33.31
3	Kuhinja	keram. pločica	keram. pločica	Poludisipertja	6.42
4	Kupaonica	keram. pločica	keram. pločica	Poludisipertja	3.53
5	Ostava	keram. pločica	keram. pločica	Poludisipertja	1.53
6	Terasa	keram. pločica	"demir" fasada	Poludisipertja	6.10
UKUPNO:					53.11
UKUPNA NETO PVRŠINA (-3%):					51.52

stan S1-45 -jednoiposoban

Br.	Namena prostora	Obrada poda	Obrada zidova	Obrada plafona	Površina(m2)
1	Ulaz	keram. pločica	Poludisipertja	Poludisipertja	2.96
2	Dnevni boravak	parket	Poludisipertja	Poludisipertja	16.89
3	Kuhinja	keram. pločica	keram. pločica	Poludisipertja	2.53
4	Kupaonica	keram. pločica	keram. pločica	Poludisipertja	4.27
5	Soba	parket	Poludisipertja	Poludisipertja	8.40
6	Terasa	keram. pločica	"demir" fasada	Poludisipertja	4.00
UKUPNO:					39.05
UKUPNA NETO PVRŠINA (-3%):					37.87

stan S1-46 -jednoiposoban

Br.	Namena prostora	Obrada poda	Obrada zidova	Obrada plafona	Površina(m2)
1	Ulaz	keram. pločica	Poludisipertja	Poludisipertja	2.72
2	Dnevni boravak	parket	Poludisipertja	Poludisipertja	19.12
3	Kuhinja	keram. pločica	keram. pločica	Poludisipertja	4.48
4	Kupaonica	keram. pločica	keram. pločica	Poludisipertja	3.76
5	Soba	parket	Poludisipertja	Poludisipertja	8.40
6	Terasa	keram. pločica	"demir" fasada	Poludisipertja	4.02
UKUPNO:					42.50
UKUPNA NETO PVRŠINA (-3%):					41.22

stan S1-47 -jednoiposoban

Br.	Namena prostora	Obrada poda	Obrada zidova	Obrada plafona	Površina(m2)
1	Ulaz	keram. pločica	Poludisipertja	Poludisipertja	6.74
2	Dnevni boravak	parket	Poludisipertja	Poludisipertja	18.84
3	Kuhinja	keram. pločica	keram. pločica	Poludisipertja	2.77
4	Kupaonica	keram. pločica	keram. pločica	Poludisipertja	3.41
5	Soba	parket	Poludisipertja	Poludisipertja	10.80
6	Terasa	keram. pločica	"demir" fasada	Poludisipertja	4.41
UKUPNO:					46.99
UKUPNA NETO PVRŠINA (-3%):					45.58

stan S1-48 (niži deo) -četvorosoban

Br.	Namena prostora	Obrada poda	Obrada zidova	Obrada plafona	Površina(m2)
1	Ulaz	keram. pločica	Poludisipertja	Poludisipertja	3.66
2	Isolir	keram. pločica	keram. pločica	Poludisipertja	2.25
3	Dnevni boravak	parket	Poludisipertja	Poludisipertja	48.06
4	Kuhinja	keram. pločica	keram. pločica	Poludisipertja	9.00
5	Terasa	keram. pločica	"demir" fasada	Poludisipertja	6.89
UKUPNO:					69.86
UKUPNA NETO PVRŠINA (-3%):					67.76

stan S1-49 -jednosoban

Br.	Namena prostora	Obrada poda	Obrada zidova	Obrada plafona	Površina(m2)
1	Dnevni boravak	parket	Poludisipertja	Poludisipertja	15.25
2	Kuhinja	keram. pločica	keram. pločica	Poludisipertja	3.70
3	Kupaonica	keram. pločica	keram. pločica	Poludisipertja	3.09
4	Soba	parket	Poludisipertja	Poludisipertja	9.47
5	Terasa	keram. pločica	"demir" fasada	Poludisipertja	6.45
UKUPNO:					40.16
UKUPNA NETO PVRŠINA (-3%):					38.76

stan S1-50(niži deo)-dvoiposoban

Br.	Namena prostora	Obrada poda	Obrada zidova	Obrada plafona	Površina(m2)
1	Ulaz	keram. pločica	Poludisipertja	Poludisipertja	3.40
2	Dnevni boravak	parket	Poludisipertja	Poludisipertja	23.91
3	Kuhinja	keram. pločica	keram. pločica	Poludisipertja	6.08
4	Kupaonica	keram. pločica	keram. pločica	Poludisipertja	4.48
5	Soba	parket	Poludisipertja	Poludisipertja	9.18
6	Terasa	keram. pločica	"demir" fasada	Poludisipertja	6.65
UKUPNO:					63.70
UKUPNA NETO PVRŠINA (-3%):					62.09

stan S2-34(niži deo) -dvoiposoban

Br.	Namena prostora	Obrada poda	Obrada zidova	Obrada plafona	Površina(m2)
1	Ulaz	keram. pločica	Poludisipertja	Poludisipertja	8.30
2	Dnevni boravak	parket	Poludisipertja	Poludisipertja	20.37
3	Kuhinja	keram. pločica	keram. pločica	Poludisipertja	6.07
4	Kupaonica	keram. pločica	keram. pločica	Poludisipertja	5.31
5	Soba	parket	Poludisipertja	Poludisipertja	8.77
6	Terasa	keram. pločica	"demir" fasada	Poludisipertja	4.03
UKUPNO:					52.86
UKUPNA NETO PVRŠINA (-3%):					51.27

stan S2-35 -dvosoban

Br.	Namena prostora	Obrada poda	Obrada zidova	Obrada plafona	Površina(m2)
1	Ulaz	keram. pločica	Poludisipertja	Poludisipertja	1.57
2	Dnevni boravak	parket	Poludisipertja	Poludisipertja	16.00
3	Kuhinja	keram. pločica	keram. pločica	Poludisipertja	4.74
4	Kupaonica	keram. pločica	keram. pločica	Poludisipertja	5.56
5	Soba	parket	Poludisipertja	Poludisipertja	8.70
6	Soba	parket	Poludisipertja	Poludisipertja	9.09
7	Terasa	keram. pločica	"demir" fasada	Poludisipertja	6.10
UKUPNO:					51.76
UKUPNA NETO PVRŠINA (-3%):					50.20

stan S2-36 (niži deo) -troiposoban

Br.	Namena prostora	Obrada poda	Obrada zidova	Obrada plafona	Površina(m2)
1	Ulaz	keram. pločica	Poludisipertja	Poludisipertja	2.22
2	Dnevni boravak	parket	Poludisipertja	Poludisipertja	33.31
3	Kuhinja	keram. pločica	keram. pločica	Poludisipertja	6.42
4	Kupaonica	keram. pločica	keram. pločica	Poludisipertja	3.53
5	Ostava	keram. pločica	keram. pločica	Poludisipertja	1.53
6	Terasa	keram. pločica	"demir" fasada	Poludisipertja	6.10
UKUPNO:					53.11
UKUPNA NETO PVRŠINA (-3%):					51.52

stan S2-37 -jednoiposoban

Br.	Namena prostora	Obrada poda	Obrada zidova	Obrada plafona	Površina(m2)
1	Ulaz	keram. pločica	Poludisipertja	Poludisipertja	2.96
2	Dnevni boravak	parket	Poludisipertja	Poludisipertja	16.89
3	Kuhinja	keram. pločica	keram. pločica	Poludisipertja	2.53
4	Kupaonica	keram. pločica	keram. pločica	Poludisipertja	4.27
5	Soba	parket	Poludisipertja	Poludisipertja	8.40
6	Terasa	keram. pločica	"demir" fasada	Poludisipertja	4.00
UKUPNO:					39.05
UKUPNA NETO PVRŠINA (-3%):					37.87

stan S2-38 -jednoiposoban

Br.	Namena prostora	Obrada poda	Obrada zidova	Obrada plafona	Površina(m2)
1	Ulaz	keram. pločica	Poludisipertja	Poludisipertja	2.72
2	Dnevni boravak	parket	Poludisipertja	Poludisipertja	19.12
3	Kuhinja	keram. pločica	keram. pločica	Poludisipertja	4.48
4	Kupaonica	keram. pločica	keram. pločica	Poludisipertja	3.76
5	Soba	parket	Poludisipertja	Poludisipertja	8.40
6	Terasa	keram. pločica	"demir" fasada	Poludisipertja	4.02
UKUPNO:					42.50
UKUPNA NETO PVRŠINA (-3%):					41.22

stan S2-39 (niži deo) -troiposoban

Br.	Namena prostora	Obrada poda	Obrada zidova	Obrada plafona	Površina(m2)
1	Ulaz	keram. pločica	Poludisipertja	Poludisipertja	9.99
2	Dnevni boravak	parket	Poludisipertja	Poludisipertja	30.38
3	Kuhinja	keram. pločica	keram. pločica	Poludisipertja	4.20
4	Kupaonica	keram. pločica	keram. pločica	Poludisipertja	4.10
5	Soba	parket	Poludisipertja	Poludisipertja	10.08
6	Terasa	keram. pločica	"demir" fasada	Poludisipertja	1.30
UKUPNO:					53.35
UKUPNA NETO PVRŠINA (-3%):					51.75

stan S2-40 -dvoiposoban

Br.	Namena prostora	Obrada poda	Obrada zidova	Obrada plafona	Površina(m2)
1	Ulaz	keram. pločica	Poludisipertja	Poludisipertja	7.40
2	Dnevni boravak	parket	Poludisipertja	Poludisipertja	20.37
3	Kuhinja	keram. pločica	keram. pločica	Poludisipertja	6.08
4	Kupaonica	keram. pločica	keram. pločica	Poludisipertja	4.23
5	Soba	parket	Poludisipertja	Poludisipertja	9.41
6	Soba	parket	Poludisipertja	Poludisipertja	14.35
7	Terasa	keram. pločica	"demir" fasada	Poludisipertja	4.03
UKUPNO:					65.89
UKUPNA NETO PVRŠINA (-3%):					63.91

ZAJEDNIČKE PROSTORIJE

Br.	Namena prostora	Obrada poda	Obrada zidova	Obrada plafona	Površina(m2)
A1	Stepeniste	keram. pločica	Poludisipertja	Poludisipertja	50.16
A2	Stepeniste	keram. pločica	Poludisipertja	Poludisipertja	38.56
UKUPNO:					88.72
UKUPNA NETO PVRŠINA (-3%):					85.06

NETO PVRŠINA ETAGE (stambeno):

NETO PVRŠINA ETAGE (stambeno):	783.92
UKUPNA NETO PVRŠINA ETAGE (zajedničke prostorije):	86.06
UKUPNA NETO PVRŠINA ETAGE:	869.98
BRUTO PVRŠINA ETAGE:	1050.63

ИДР

ИДЕЈНО РЕШЕЊЕ

ЗА ИЗГРАДЊУ СТАМБЕНО ПОСЛОВНОГ ОБЈЕКТА
спратности По+П+4+Пк

инвеститор	"АРМАТФЕР ГРАДЊА" д.о.о. ТЦ Милена Павловић Барили, Пожаревац
локација	ул. Симе Симића бр. 6-10, на к.п. бр. 1946, 1841/1, 1841/2, 1842 к.о. Пожаревац у Пожаревцу
израда пројекта	"МГ&партнерс" д.о.о. Пожаревац
одговорни пројектант:	Иван Милосављевић, дипл.инж.арх. лиценца бр. 300 П305 17
сарадници	
лист	

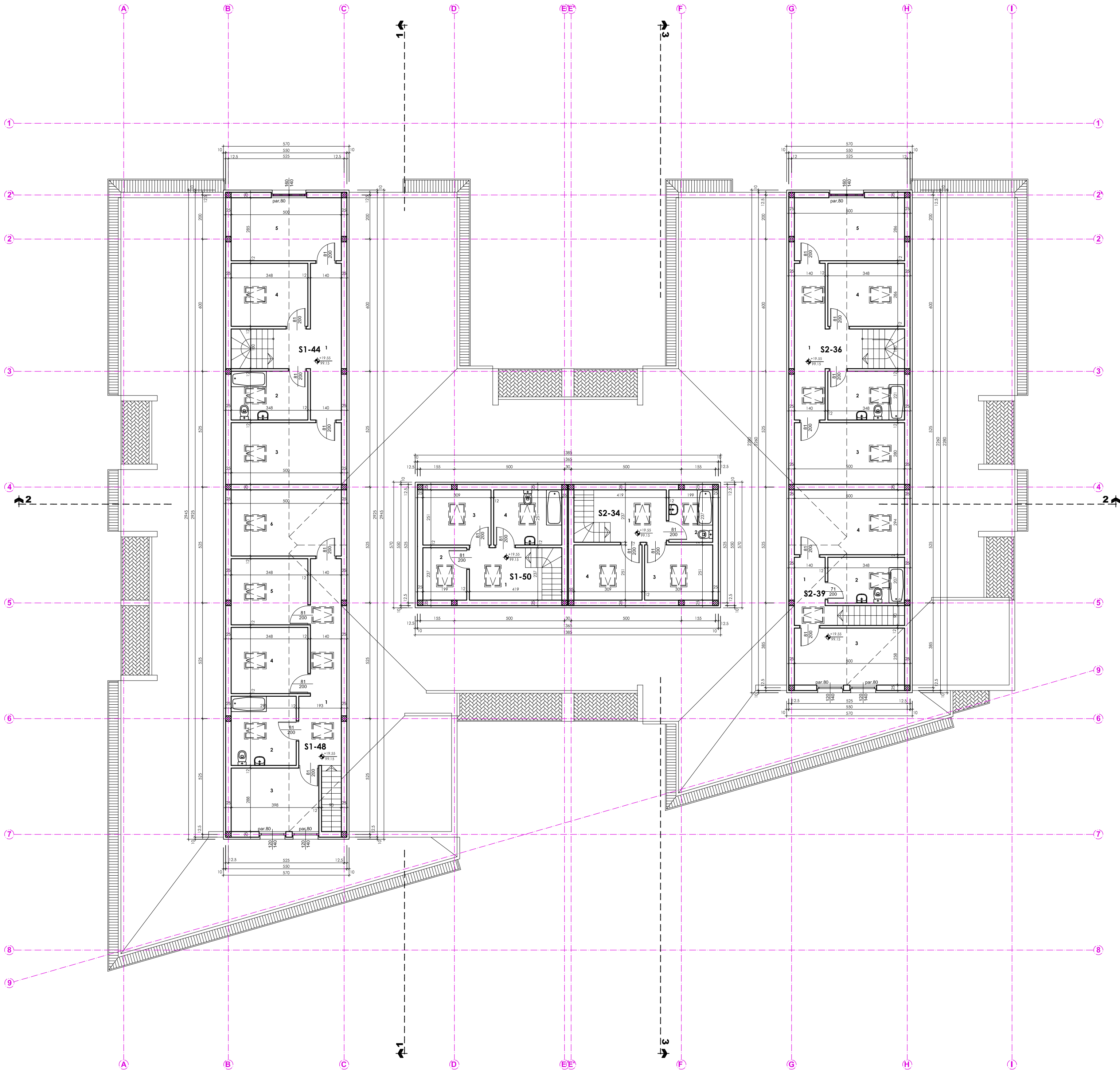
ОСНОВА ПОТКРОВЉА

датум јануар 2018.	размера 1: 125	тех. дн. бр. 02-01/18	лист бр. 8
-----------------------	-------------------	--------------------------	---------------



8





GALERIJA

stan S1-44 (viši deo) -troiposoban

Br.	Namena prostorije	Obrada poda	Obrada zidova	Obrada plafona	Površina(m ²)
1	Stepenište-hodnik	parket	Poludisiperja	Poludisiperja	14.43
2	Kupaonica	keram. pločice	keram. pločice	Poludisiperja	7.69
3	Spava	parket	Poludisiperja	Poludisiperja	14.00
4	Spava	parket	Poludisiperja	Poludisiperja	9.94
5	Spava	parket	Poludisiperja	Poludisiperja	14.27
UKUPNO:					60.46
UKUPNO STAN S1-44 (neto+viši deo):					111.98

stan S1-48 (viši deo) -čelvorosoban

Br.	Namena prostorije	Obrada poda	Obrada zidova	Obrada plafona	Površina(m ²)
1	Stepenište-hodnik	parket	Poludisiperja	Poludisiperja	17.99
2	Kupaonica	keram. pločice	keram. pločice	Poludisiperja	9.26
3	Spava	parket	Poludisiperja	Poludisiperja	11.46
4	Spava	parket	Poludisiperja	Poludisiperja	10.44
5	Spava	parket	Poludisiperja	Poludisiperja	10.44
6	Spava	parket	Poludisiperja	Poludisiperja	13.00
UKUPNO:					74.59
UKUPNA NETO PОВРШINA (-31%):					72.35
UKUPNO STAN S1-48 (neto+viši deo):					140.11

stan S2-36 (viši deo) -troiposoban

Br.	Namena prostorije	Obrada poda	Obrada zidova	Obrada plafona	Površina(m ²)
1	Stepenište-hodnik	parket	Poludisiperja	Poludisiperja	14.43
2	Kupaonica	keram. pločice	keram. pločice	Poludisiperja	7.69
3	Spava	parket	Poludisiperja	Poludisiperja	14.00
4	Spava	parket	Poludisiperja	Poludisiperja	9.94
5	Spava	parket	Poludisiperja	Poludisiperja	14.27
UKUPNO:					60.46
UKUPNO STAN S2-36 (neto+viši deo):					111.98

stan S2-39 (viši deo) -troiposoban

Br.	Namena prostorije	Obrada poda	Obrada zidova	Obrada plafona	Površina(m ²)
1	Stepenište-hodnik	parket	Poludisiperja	Poludisiperja	8.02
2	Kupaonica	keram. pločice	keram. pločice	Poludisiperja	7.20
3	Spava	parket	Poludisiperja	Poludisiperja	12.90
4	Spava	parket	Poludisiperja	Poludisiperja	14.70
UKUPNO:					42.82
UKUPNA NETO PОВРШINA (-31%):					41.54
UKUPNO STAN S2-39 (neto+viši deo):					93.29

stan S1-50 (viši deo) -dvoiposoban

Br.	Namena prostorije	Obrada poda	Obrada zidova	Obrada plafona	Površina(m ²)
1	Stepenište-hodnik	parket	Poludisiperja	Poludisiperja	10.42
2	Kupaonica	keram. pločice	keram. pločice	Poludisiperja	4.73
3	Spava	parket	Poludisiperja	Poludisiperja	7.74
4	Spava	parket	Poludisiperja	Poludisiperja	7.74
UKUPNO:					30.63
UKUPNA NETO PОВРШINA (-31%):					29.71
UKUPNO STAN S1-50 (neto+viši deo):					81.80

stan S2-34 (viši deo) -dvoiposoban

Br.	Namena prostorije	Obrada poda	Obrada zidova	Obrada plafona	Površina(m ²)
1	Stepenište-hodnik	parket	Poludisiperja	Poludisiperja	10.42
2	Kupaonica	keram. pločice	keram. pločice	Poludisiperja	4.73
3	Spava	parket	Poludisiperja	Poludisiperja	7.74
4	Spava	parket	Poludisiperja	Poludisiperja	7.74
UKUPNO:					30.63
UKUPNA NETO PОВРШINA (-31%):					29.71
UKUPNO STAN S2-34 (neto+viši deo):					80.98

NETO PОВРШINA ETAŽE (stambeno):	294.23
UKUPNA NETO PОВРШINA ETAŽE:	294.23
BRUTO PОВРШINA ETAŽE:	342.45

NETO PОВРШINA OBJEKTA (podzemno):	280.44
NETO PОВРШINA OBJEKTA (stambeno):	4487.51
NETO PОВРШINA OBJEKTA (poslovnice prostorije):	1900.49
UKUPNA NETO PОВРШINA OBJEKTA:	4869.04
BRUTO PОВРШINA OBJEKTA (BRGP)-podzemno:	4487.10
BRUTO PОВРШINA OBJEKTA (BRGP)-podzemno:	1498.11
UKUPNA BRUTO PОВРШINA OBJEKTA (BRGP):	8185.21



ИДР

ИНВЕСТИТОР

ЛОКАЦИЈА

ИЗРАДА ПРОЈЕКТА

ОДГОВОРНИ ПРОЈЕКАНТ

САРАДНИЦИ

ЛИСТ

ИДЕЈНО РЕШЕЊЕ

ЗА ИЗГРАДЊУ СТАМБЕНО ПОСЛОВНОГ ОБЈЕКТА

спратности По+П+4+Пк

"АРМАТФЕР ГРАДЊА" д.о.о.

ТЦ Милена Павловић Барили, Пожаревац

ул. Симе Симића бр. 6-10, на к.п. бр. 1946, 1841/1, 1841/2, 1842 к.о. Пожаревац у Пожаревцу

"МГ&партнерс" д.о.о. Пожаревац

Иван Милосављевић, дипл.инж.арх.

лиценца бр. 300 П505 17

ОСНОВА ГАЛЕРИЈЕ

ДАТУМ

Јануар 2018.

РАЗМЕРА

1: 125

ТЕХ. ДН. БР.

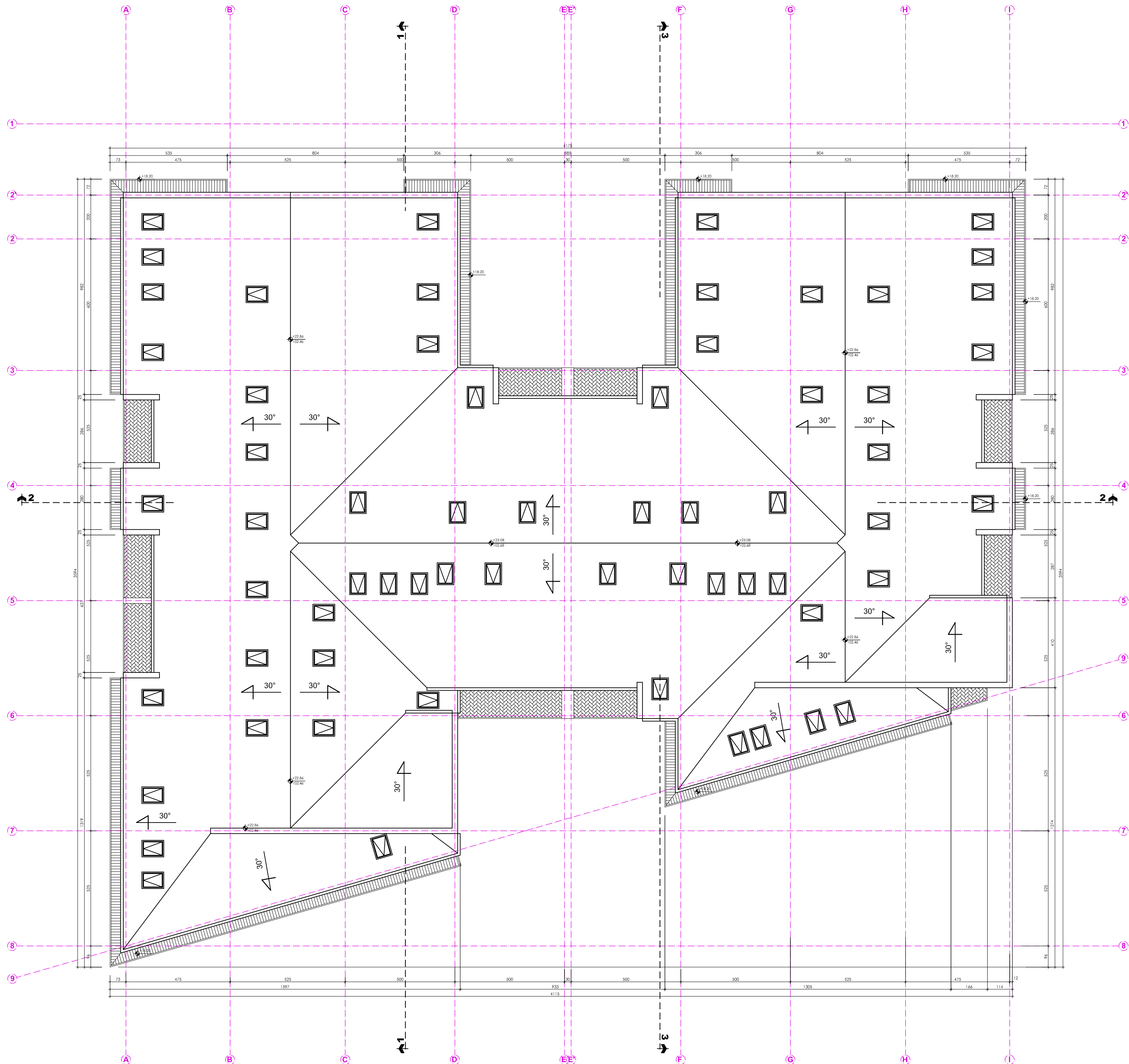
02-01/18

ЛИСТ БР.

9

9

MG & partners d.o.o.



ИДР		ИДЕЈНО РЕШЕЊЕ		10
		ЗА ИЗГРАДЊУ СТАМБЕНО ПОСЛОВНОГ ОБЈЕКТА		
		спратности По+П+4+Пк		
инвеститор	"АРМАТФЕР ГРАДЊА" д.о.о. ТЦ Милена Павловић Барили, Пожаревац			MG & partners d.o.o. POSREDOVANJE U PROMETU NEPOKRETNOSTI
локација	ул. Симе Симића бр. 6-10, на к.п. бр. 1946, 1841/1, 1841/2, 1842 к.о. Пожаревац у Пожаревцу			
израда пројекта	"МГ&партнерс" д.о.о. Пожаревац			
одроворни пројектант:	Иван Милосављевић, дип.инж.арх. лиценца бр. 300 П505 17			
сарадници				
лист				
ОСНОВА КРОВНИХ РАВНИ				
датум	размера	тех. дн. бр.	лист бр.	
јануар 2018.	1: 125	02-01/18	10	



LEGENDA MATERIJALA:

- giter blok i opeka
- armirani beton
- gips karton
- nearmirani beton
- šljunak

OSTALE OZNAKE

- ŠEME BRAVARIJЕ 1
- ŠEME STOLARIJE A
- OZNAKE ZIDOVA I PODOVA UZ1

ИДР
ИДЕЈНО РЕШЕЊЕ
ЗА ИЗГРАДЊУ СТАМБЕНО ПОСЛОВНОГ ОБЈЕКТА
спратности По+П+4+Пк

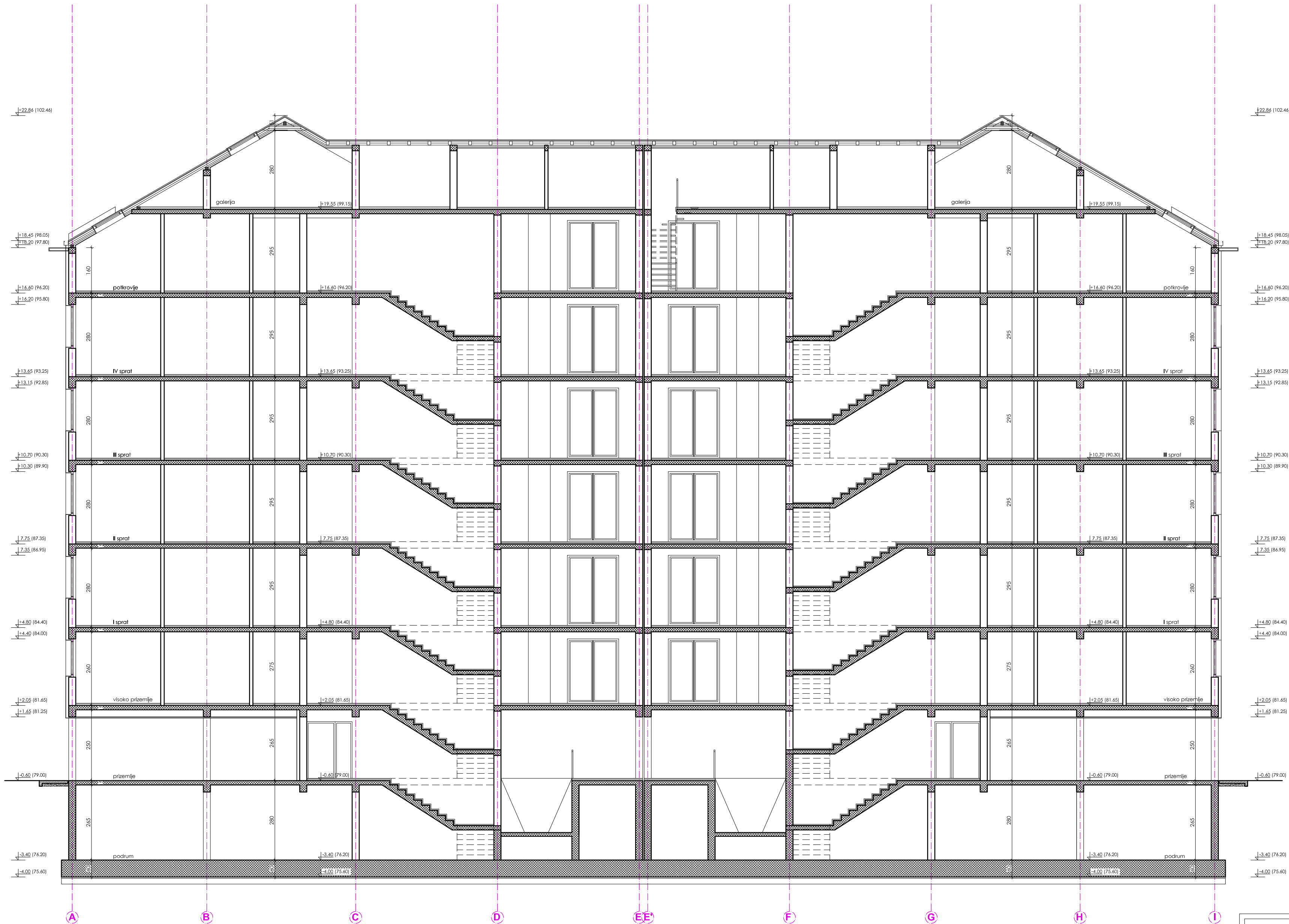
инвеститор	"АРМАТФЕР ГРАДЊА" д.о.о. ТЦ Милена Павловић Барили, Пожаревац		
локација	ул. Симе Симића бр. 6-10, на к.п. бр. 1946, 1841/1, 1841/2, 1842 к.о. Пожаревац у Пожаревцу		
израда пројекта	"МГ&партнерс" д.о.о. Пожаревац		
одговорни пројектант:	Иван Милосављевић, дипл.инж.арх. лиценца бр. 300 П505 17		
сарадници			
лист	ПРЕСЕК 1-1		

датум јануар 2018.	размера 1: 100	тех. дн. бр. 02-01/18	лист бр. 11
-----------------------	-------------------	--------------------------	----------------

11

MG & partners d.o.o.





LEGENDA MATERIJALA:

- giter blok i opeka
- armirani beton
- gips karton
- nearmirani beton
- šljunak

OSTALE OZNAKE

- ŠEME BRAVARIJE 1
ŠEME STOLARIJE A
OZNAKE ZIDOVA I PODOVA UZ1

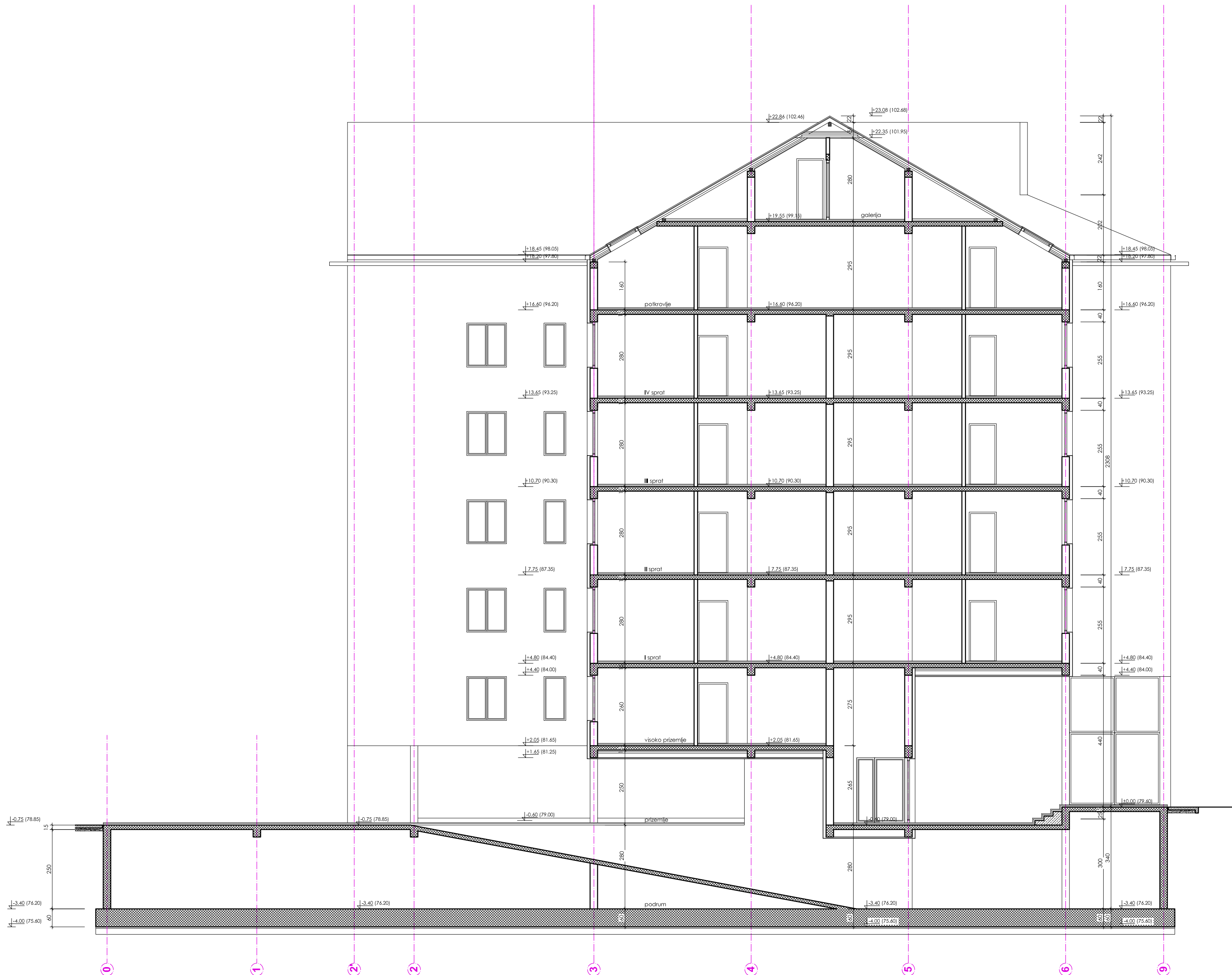


ИДР	ИДЕЈНО РЕШЕЊЕ ЗА ИЗГРАДЊУ СТАМБЕНО ПОСЛОВНОГ ОБЈЕКТА спратности По+П+4+Пк			12
	инвеститор	"АРМАТФЕР ГРАДЊА" д.о.о. ТЦ Милена Павловић Барили, Пожаревац		
	локација	ул. Симе Симића бр. 6-10, на к.п. бр. 1946, 1841/1, 1841/2, 1842 к.о. Пожаревац у Пожаревцу		
	израда пројекта	"МГ&партнерс" д.о.о. Пожаревац		
	одговорни пројектант:	Иван Милосављевић, дипл.инж.арх. лиценца бр. 300 П505 17		
сарадници				
лист	ПРЕСЕК 2-2			
датум јануар 2018.	размера 1: 100	тех. дн. бр. 02-01/18	лист бр. 12	

MG & partners d.o.o.

POSREDOVANJE U PROMETU NEPOKRETNOSTI





LEGENDA MATERIJALA:

-giter blok i opeka

-armirani beton

-gips karton

-nearmirani beton

-šljunak

OSTALE OZNAKE

ŠEME BRAVARIJE

1

ŠEME STOLARIJE

A

OZNAKE ZIDOVA I PODOVA

UZ1



ИДР

ИДЕЈНО РЕШЕЊЕ
ЗА ИЗГРАДЊУ СТАМБЕНО ПОСЛОВНОГ ОБЈЕКТА
спратности По+П+4+Пк

13

инвеститор:	"АРМАТФЕР ГРАДЊА" д.о.о. ТЦ Милена Павловић Барили, Пожаревац		
локација:	ул. Симе Симића бр. 6-10, на к.п. бр. 1946, 1841/1, 1841/2, 1842 к.о. Пожаревац у Пожаревцу		
израда пројекта	"МГ&партнерс" д.о.о. Пожаревац		
оџговорни пројектант:	Иван Милосављевић, дипл.инж.арх. лиценца бр. 300 П505 17		
сарадници:			
лист	ПРЕСЕК 3-3		
датум јануар 2018.	размера 1: 100	тех. дн. бр. 02-01/18	лист бр. 13

MG & partners d.o.o.


POSREDOVANJE U PROMETU NEPOKRETNOSTI



ИДР		ИДЕЈНО РЕШЕЊЕ		14	
		ЗА ИЗГРАДЊУ СТАМБЕНО ПОСЛОВНОГ ОБЈЕКТА			
		спратности По+П+4+Пк			
инвеститор	"АРМАТФЕР ГРАДЊА" д.о.о. ТЦ Милена Павловић Барили, Пожаревац				<div>MG & partners d.o.o.</div> <div>POSREDOVANJE U PROMETU NEPOKRETNOSTI</div>
локација	ул. Симе Симића бр. 6-10, на к.п. бр. 1946, 1841/1, 1841/2, 1842 к.о. Пожаревац у Пожаревцу				
израда пројекта	"МГ&партнерс" д.о.о. Пожаревац				
одговорни пројектант:	Иван Милосављевић, дипл.инж.арх. лиценца бр. 300 P505 17				
сарадници					
лист	ФАСАДА-јужна				
датум јануар 2018.	размера 1: 125	тех. дн. бр. 02-01/18	лист бр. 14		



ИДР		ИДЕЈНО РЕШЕЊЕ		15
		ЗА ИЗГРАДЊУ СТАМБЕНО ПОСЛОВНОГ ОБЈЕКТА		
		спратности По+П+4+Пк		
инвеститор	"АРМАТФЕР ГРАДЊА" д.о.о. ТЦ Милена Павловић Барили, Пожаревац			
локација	ул. Симе Симића бр. 6-10, на к.п. бр. 1946, 1841/1, 1841/2, 1842 к.о. Пожаревац у Пожаревцу			
израда пројекта	"МГ&партнерс" д.о.о. Пожаревац			
овероворни пројектант:	Иван Милосављевић, дипл.инж.арх. лиценца бр. 300 П505 17			
сарадници				
лист	ФАСАДА-источна			
датум	размера	тех. дн. бр.	лист бр.	
јануар 2018.	1: 125	02-01/18	15	



MG & partners d.o.o.

POSREDOVANJE U PROMETU NEPOKRETNOSTI





ИДР	ИДЕЈНО РЕШЕЊЕ		
	ЗА ИЗГРАДЊУ СТАМБЕНО ПОСЛОВНОГ ОБЈЕКТА		
	спратности По+П+4+Пк		
	инвеститор	"АРМАТФЕР ГРАДЊА" д.о.о.	
	локација	ТЦ Милена Павловић Барили, Пожаревац	
ИДР	израда пројекта	ул. Симе Симића бр. 6-10, на к.п. бр. 1946, 1841/1, 1841/2, 1842 к.о. Пожаревац у Пожаревцу	
	оџговорни пројектант:	"МГ&партнерс" д.о.о. Пожаревац	
	оџговорни пројектант:	Иван Милосављевић, дипл.инж.арх.	
	сарадници	лиценца бр. 300 P505 17	
	лист	ФАСАДА-северна	
датум	размера	тех. дн. бр.	лист бр.
јануар 2018.	1: 125	02-01/18	16



ИДР		ИДЕЈНО РЕШЕЊЕ ЗА ИЗГРАДЊУ СТАМБЕНО ПОСЛОВНОГ ОБЈЕКТА спратности По+П+4+Пк		17
инвеститор	"АРМАТФЕР ГРАДЊА" д.о.о. ТЦ Милена Павловић Барили, Пожаревац			MG & partners d.o.o. PROJEKTOVANJE • INŽENJERING • STRUČNO KONSULTIRANJE
локација	ул. Симе Симића бр. 6-10, на к.п. бр. 1946, 1841/1, 1841/2, 1842 к.о. Пожаревац у Пожаревцу			
израда пројекта	"МГ&партнерс" д.о.о. Пожаревац			
одговорни пројектант:	Иван Милосављевић, дипл.инж.арх. лиценца бр. 300 П505 17			
сарадници				
лист				
ФАСАДА-западна				
датум јануар 2018.	размера 1: 125	тех. дн. бр. 02-01/18	лист бр. 17	